

АДМИНИСТРАЦИЯ МУНИЦИПАЛЬНОГО ОБРАЗОВАНИЯ
«ЦИЛЬНИНСКИЙ РАЙОН» УЛЬЯНОВСКОЙ ОБЛАСТИ

П О С Т А Н О В Л Е Н И Е

22 августа 2013 года

№ 576-17
Экз. № _____

с. Большое Нагаткино

О резервировании земельных участков в границах муниципального образования «Большенагаткинское сельское поселение» Цильнинского района для муниципальных нужд в целях дальнейшего предоставления отдельным категориям лиц в собственность бесплатно

В соответствии с пунктом 2 статьи 70.1 Земельного кодекса Российской Федерации, пунктом 20 статьи 1 Градостроительного кодекса Российской Федерации, постановлением Правительства Российской Федерации от 22.07.2008 № 561 «О некоторых вопросах, связанных с резервированием земель для государственных и муниципальных нужд», Законом Ульяновской области от 17.11.2003 № 059-ЗО «О регулировании земельных отношений в Ульяновской области» О регулировании земельных отношений в Ульяновской области, администрация муниципального образования «Цильнинский район»

п о с т а н о в л я е т:

1. Зарезервировать в границах муниципального образования «Большенагаткинское сельское поселение» Цильнинского района для муниципальных нужд в целях дальнейшего предоставления отдельным категориям лиц в собственность бесплатно, сроком на три года земельные участки в границах резервируемых земель (приложение № 1,2,3).

2. Земельные участки подлежат предоставлению в собственность бесплатно следующей категории граждан:

- проживающему на территории Цильнинского района Ульяновской области гражданину Российской Федерации, имеющему трех и более детей в возрасте до 18 лет, проживающих совместно с гражданином и воспитываемых им, и (или) детей в возрасте от 18 до 23 лет, проживающих совместно с гражданином и обучающихся в очной форме по образовательным программам среднего общего, среднего профессионального или высшего образования, реализуемым общеобразовательными организациями, профессиональными образовательными организациями или образовательными организациями высшего образования, имеющими лицензию на осуществление

соответствующей образовательной деятельности и свидетельство с государственной аккредитации, и (или) детей в возрасте от 18 до 23 лет, проходящих военную службу по призыву, либо осуществляющему опеку и (или) попечительство над тремя и более детьми в возрасте до 18 лет по договору о приемной семье, заключаемому между органами опеки и попечительства и приемными родителями или приемным родителем, для индивидуального жилищного строительства, или ведения личного подсобного хозяйства на приусадебном земельном участке с возведением жилого дома, или ведения садоводства для собственных нужд;

- постоянно проживающему на территории Ульяновской области не менее пяти лет и состоящему на учете в качестве нуждающегося в жилом помещении гражданину Российской Федерации, являющемуся в соответствии со статьями 3 и 4 Федерального закона от 12 января 1995 года № 5-ФЗ «О ветеранах» инвалидом Великой Отечественной войны, или ветераном боевых действий, или признанным в установленном порядке инвалидом с указанием военной травмы в качестве причины инвалидности, для индивидуального жилищного строительства или ведения личного подсобного хозяйства на приусадебном земельном участке с возведением жилого дома;

- постоянно проживающему на территории Цильнинского района Ульяновской области не менее пяти лет и состоящему на учете в качестве нуждающегося в жилом помещении гражданину Российской Федерации, являющемуся одним из родителей (в том числе одинокой матерью либо одиноким отцом) в студенческой семье, имеющей ребенка (детей), для индивидуального жилищного строительства или ведения личного подсобного хозяйства на приусадебном земельном участке с возведением жилого дома;

- постоянно проживающему на территории Ульяновской области не менее пяти лет гражданину Российской Федерации, являющемуся в соответствии со статьями 3 и 4 Федерального закона от 12 января 1995 года № 5-ФЗ «О ветеранах» инвалидом Великой Отечественной войны, или ветераном боевых действий, или признанным в установленном порядке инвалидом с указанием военной травмы в качестве причины инвалидности;

- постоянно проживающему на территории Цильнинского района Ульяновской области не менее пяти лет гражданину Российской Федерации, являющемуся одним из родителей (в том числе одинокой матерью либо одиноким отцом) в студенческой семье, имеющей ребенка (детей).

3. Настоящее постановление вступает в силу со дня его подписания и подлежит опубликованию в газете «Цильнинские Новости», размещению в сети «Интернет» на официальном сайте администрации муниципального образования «Цильнинский район» Ульяновской области.

4. Контроль за исполнением настоящего постановления возложить на начальника управления муниципальным имуществом и по земельным отношениям адм: тального образования «Цильнинский район» Ульяновско: гу Т.М.

И.о. Главы админис



И.М. Фролова

Приложение № 1
к постановлению администрации
муниципального образования
«Цильнинский район» Ульяновской области
от «02» 08 2023 г. № 548-77

Схема расположения земельного участка или
земельных участков на кадастровом плане
территории кадастрового квартала 73:20:04 07 01
по адресу (ориентир) Ульяновская обл.,
Цильнинский р-н., с. Большое Нагаткино

УТВЕРЖДЕНА
Постановлением Администрации
муниципального образования «Цильнинский
район» Ульяновской области

№ _____ от _____
СИТУАЦИОННЫЙ ПЛАН

Система координат: МСК-73

Площадь земельного участка: 81433 кв. м.

Обозначение характерных точек границы	Координаты, м	
	X	Y
1.	2	3
n1	530 608.50	2 229 595.07
n2	530 726.81	2 229 837.97
n3	530 458.38	2 229 974.65
n4	530 339.60	2 229 732.16
n1	530 608.50	2 229 595.07

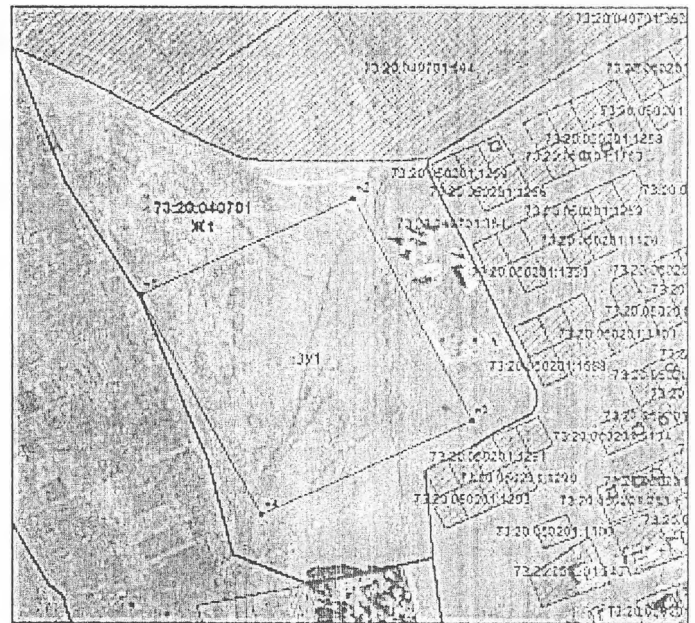
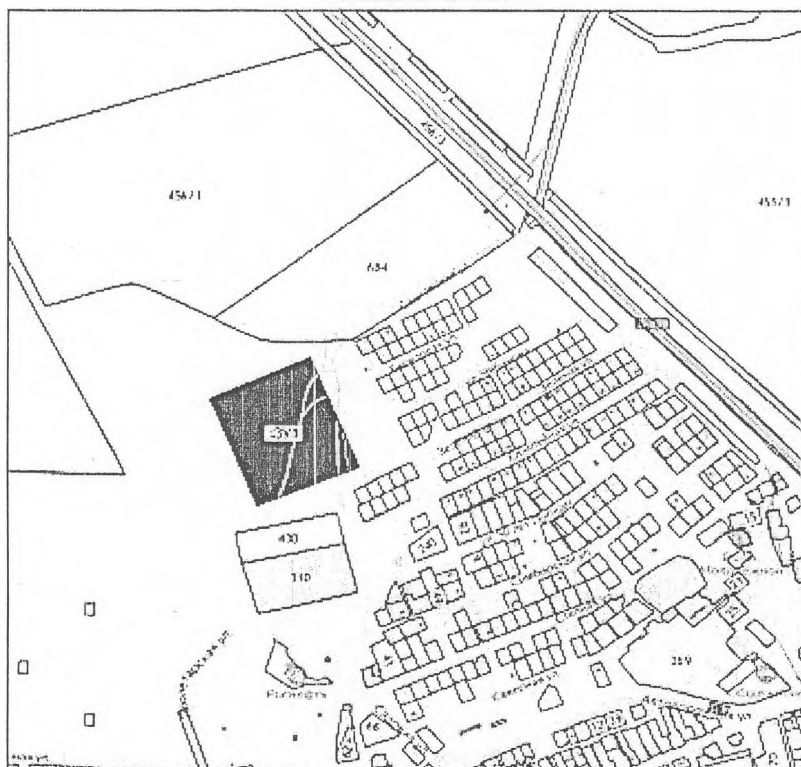


Схема на КПТ



М 1:3000

Условные обозначения:	
	Линия кадастрового квартала
73:20:04 07 01	Номер кадастрового квартала
Ж1	Обозначение территориальной зоны
ЖУ1	Обозначение образуемого земельного участка
	Граница земельного участка, установленная при проведении кадастровых работ
*1,2...п.	Надпись номеров характерных точек границы земельного участка, полученных при проведении кадастровых работ
*1,2...л.	Надпись номеров характерных точек границы земельного участка, содержащихся в ГИИ прекоординатно
*1,2...п.	Надпись номеров характерных точек границы земельного участка, содержащихся в ГИИ

Приложение № 2
к постановлению администрации
муниципального образования
«Цильнинский район» Ульяновской области
от « 22 » 08 2023 г. № 546-17

Схема расположения земельного участка или
земельных участков на кадастровом плане
территории кадастрового квартала 73:20:04 12 05
по адресу (ориентир) Ульяновская обл.,
Цильнинский р-н., д.Степная Ретьевка

УТВЕРЖДЕНА
Постановлением Администрации
муниципального образования «Цильнинский
район» Ульяновской области

№ _____ от _____
СИТУАЦИОННЫЙ ПЛАН

Система координат: МСК-73

Площадь земельного участка: 14809 кв.м.

Обозначение характерных точек границы	Координаты, м	
	X	Y
1	2	3
н1	528 189.01	2 226 928.55
н2	528 259.60	2 227 745.86
н3	528 078.91	2 227 758.63
н4	528 009.47	2 226 941.55
н1	528 189.01	2 226 928.55



Схема на КТП



М 1:3000

Условные обозначения:	
	Линия кадастрового деления
	73:20:04 12 05 Номер кадастрового квартала
	Ж1 Обозначение территориальной зоны
	ЗУ1 Обозначение образуемого земельного участка
	Границы земельного участка, устанавливаемая при проведении кадастровых работ
*н1,н2,н3,н4	Надписи номеров характерных точек границы земельного участка, полученных при проведении кадастровых работ
*1,2,п.	Надписи номеров характерных точек границы земельного участка, содержащихся в ГИИ, прекращающие существование
*1,2,п.	Надписи номеров характерных точек границы земельного участка, содержащихся в ГИИ

Приложение № 3
к постановлению администрации
муниципального образования
«Цильнинский район» Ульяновской области
от «29» 08 2023 г. № 576-11

Схема расположения земельного участка или
земельных участков на кадастровом плане
территории кадастрового квартала 73:20:04 14 05
по адресу (ориентир) Ульяновская обл.,
Цильнинский р-н., с.Крестинково

УТВЕРЖДЕНА
Постановлением Администрации
муниципального образования «Цильнинский
район» Ульяновской области

№ _____ от _____
СИТУАЦИОННЫЙ ПЛАН

Система координат: МСК-73

Площадь земельного участка: 120197 кв. м.

Обозначение характерных точек границы	Координаты, м	
	X	Y
1	2	3
н1	528 127.70	2 234 690.83
н2	528 134.09	2 235 340.83
н3	528 134.09	2 235 362.94
н4	527 863.87	2 235 339.36
н5	527 901.70	2 235 109.42
н6	528 074.64	2 234 688.86
н1	528 127.70	2 234 690.83

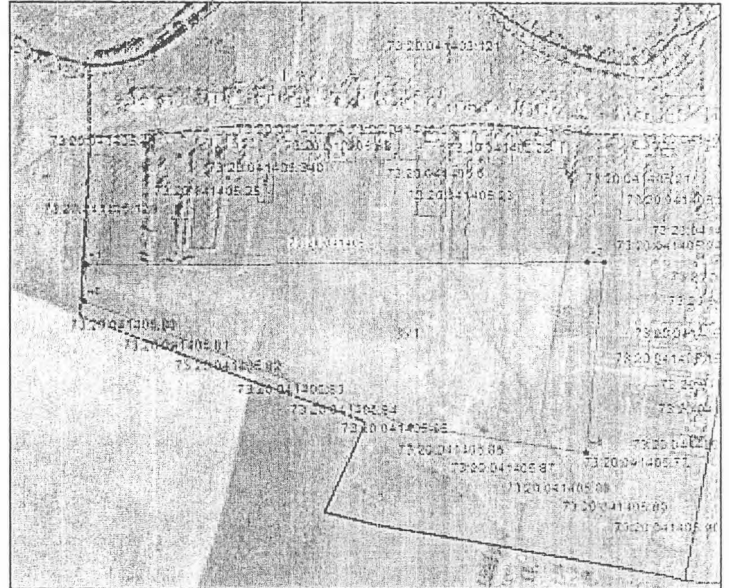
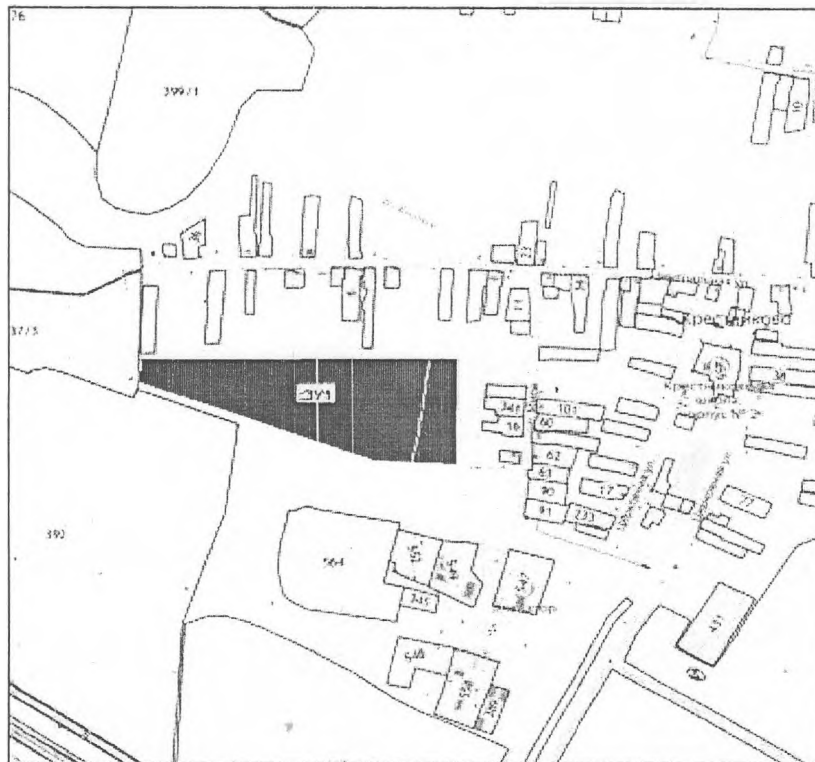


Схема на КПТ



Условные обозначения:	
	Граница кадастрового квартала
73:20:04 14 05	Номер кадастрового квартала
н1	Обозначение территориальной точки
301	Обозначение образуемого земельного участка
	Граница земельного участка, установленная при проведении кадастровых работ
+н1, н2, нп.	Наличие номеров характерных точек границы земельного участка, полученных при проведении кадастровых работ
+1, 2, п.	Наличие номеров характерных точек границы земельного участка, содержащихся в ГИИ, принадлежащих существующему землепользователю
+1, 2, п.	Наличие номеров характерных точек границы земельного участка, содержащихся в ГИИ

М 1:3000