

Схема расположения земельного участка или земельных участков на кадастровом плане территории кадастрового квартала 73:20:04 12 01 по адресу (ориентир) Ульяновская обл., Цильнинский р-н., с.Норовка ул.Луговая

УТВЕРЖДЕНА  
Постановлением Администрации  
муниципального образования «Цильнинский район» Ульяновской области

№ \_\_\_\_\_ от \_\_\_\_\_  
СИТУАЦИОННЫЙ ПЛАН

Система координат: МСК-73

Площадь земельного участка: 3576 кв.м.

Обозначение характерных точек границы	Координаты, м	
	X	Y
1	2	3
н1	529 657.32	2 226 633.48
н2	529 644.42	2 226 689.92
н3	529 584.91	2 226 680.91
н4	529 591.04	2 226 626.12
н1	529 657.32	2 226 633.48

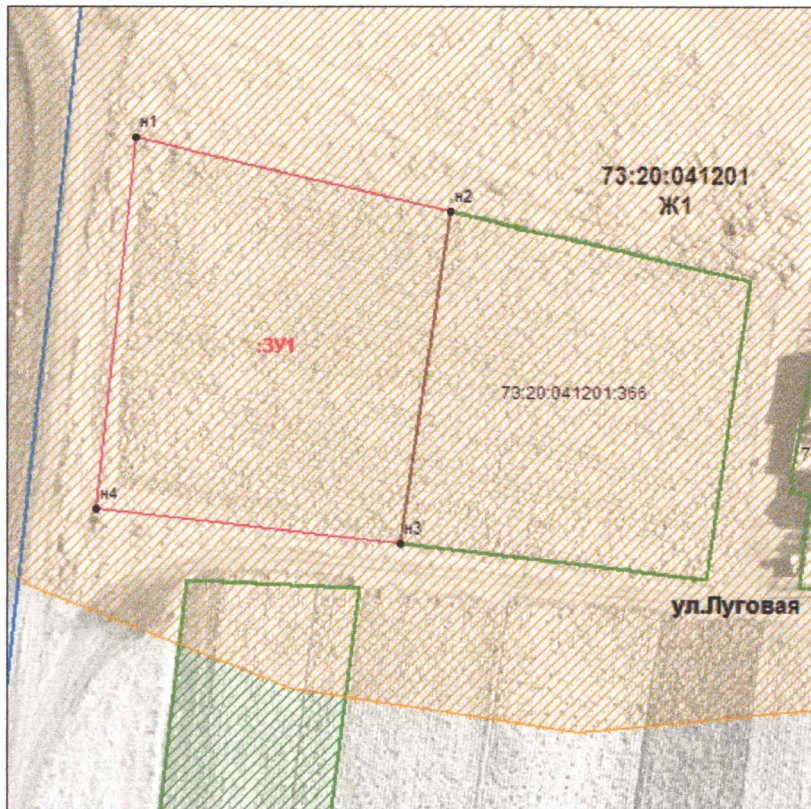


Схема на КИП



Условные обозначения:	
	Линия кадастрового деления
73:20:04 12 01	Номер кадастрового квартала
Ж1	Обозначение территориальной зоны
:ЗУ1	Обозначение образуемого земельного участка
	граница земельного участка, установленная при проведении кадастровых работ
• н1, н2...нп.	Надписи номеров характерных точек границы земельного участка, полученных при проведении кадастровых работ
• 1, 2...п.	Надписи номеров характерных точек границы земельного участка, содержащихся в ГКН прекращающих существование
• 1, 2...п.	Надписи номеров характерных точек границы земельного участка, содержащихся в ГКН
Категория земель: <u>земли населенных пунктов</u>	
Территориальная зона: <u>Ж1 (зона застройки индивидуальными жилыми домами)</u>	
Вид разрешенного использования: – <u>для ведения личного подсобного хозяйства (приусадебный земельный участок)</u>	
Доступ к образуемому земельному участку будет осуществляться посредством <u>земель общего пользования</u>	

М 1:3000

Предельные размеры земельных участков и разрешенного строительства в данной территориальной зоне установлены Решением Совета депутатов МО "Большенатгаткинское сельское поселение" Цильнинского района Ульяновской области №19 от 29.07.2011г. с изменениями приказ 258-пр и 259-пр от 2022г