

Схема расположения земельного участка или земельных участков на кадастровом плане территории кадастрового квартала 73:20:06 12 02 по адресу (ориентир) Ульяновская обл., Цильнинский р-н., с. Устеренка

УТВЕРЖДЕНА
Постановлением Администрации
муниципального образования «Цильнинский район» Ульяновской области
№ _____ от _____
СИТУАЦИОННЫЙ ПЛАН

Система координат: **МСК-73**

Площадь зем. участка: **5000 кв. м.**

Обозначение характерных точек границы	Координаты, м	
	X	Y
1	2	3
н1	521 088.29	2 218 363.16
н2	521 076.31	2 218 481.40
н3	521 069.86	2 218 544.99
н4	521 042.52	2 218 541.35
н5	521 055.01	2 218 415.87
н6	521 062.88	2 218 360.03
н1	521 088.29	2 218 363.16

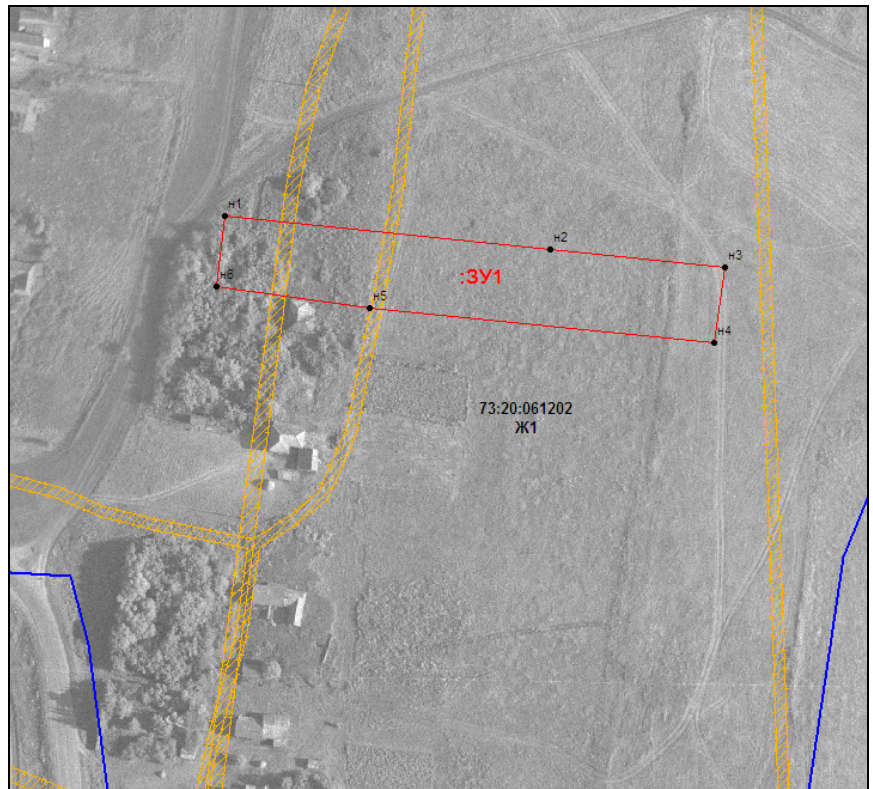
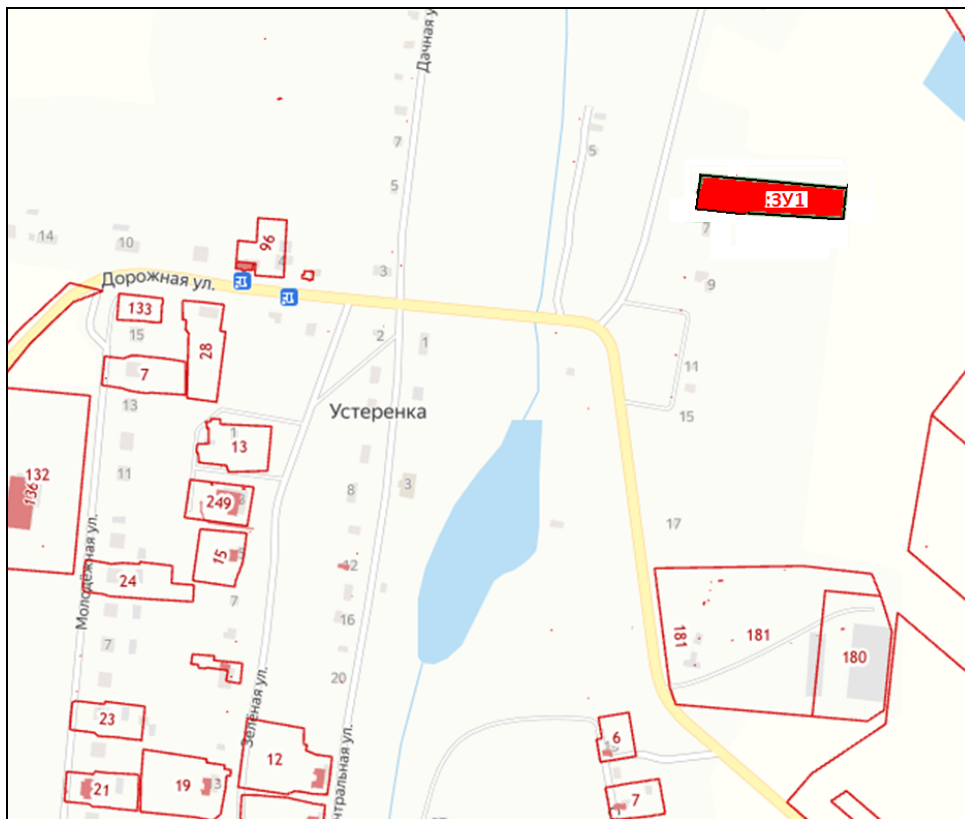


Схема на КИПТ



Условные обозначения:	
	Линия кадастрового деления
73:20:06 12 02	Номер кадастрового квартала
Ж1	Обозначение территориальной зоны
:ЗУ1	Обозначение образуемого земельного участка
	граница земельного участка, установленная при проведении кадастровых работ
• н1, н2...нп.	Надписи номеров характерных точек границы земельного участка, полученных при проведении кадастровых работ
• 1, 2...n.	Надписи номеров характерных точек границы земельного участка, содержащихся в ГКН прекращающих существование
• 1, 2...n.	Надписи номеров характерных точек границы земельного участка, содержащихся в ГКН

М 1:3000

Категория земель: земли населенных пунктов

Территориальная зона: Ж1 (Зона застройки индивидуальными жилыми домами)

Вид разрешенного использования: Для ведения личного подсобного хозяйства (приусадебный земельный участок)

Доступ к образуемому земельному участку будет осуществляться посредством земель общего пользования

Предельные размеры земельных участков и разрешенного строительства в данной территориальной зоне установлены Решением Совета депутатов МО "Новокинулинское сельское поселение" Цильнинского района Ульяновской области №73 от 07.07.2011г., приказ МинСтроя и архитектуры Ульяновской обл. 239-пр, 240-пр от 07.10.2022г