

Схема расположения земельного участка или земельных участков на кадастровом плане территории кадастрового квартала 73:20:06 11 04 по адресу (ориентуру) Ульяновская обл., Цильнинский р-н., с.Карабаевка

Система координат: **МСК-73**

Площадь земе.участка: **4102кв.м.**

Обозначение характерных точек границы	Координаты, м	
	X	Y
1	2	3
н1	519 443.76	2 214 470.60
н2	519 421.85	2 214 503.35
н3	519 408.03	2 214 517.96
н4	519 345.60	2 214 470.03
н5	519 368.13	2 214 444.63
н6	519 392.10	2 214 444.34
н7	519 410.66	2 214 448.88
н1	519 443.76	2 214 470.60

УТВЕРЖДЕНА

Постановлением Администрации муниципального образования «Цильнинский район» Ульяновской области

№ \_\_\_\_\_ от \_\_\_\_\_

СИТУАЦИОННЫЙ ПЛАН

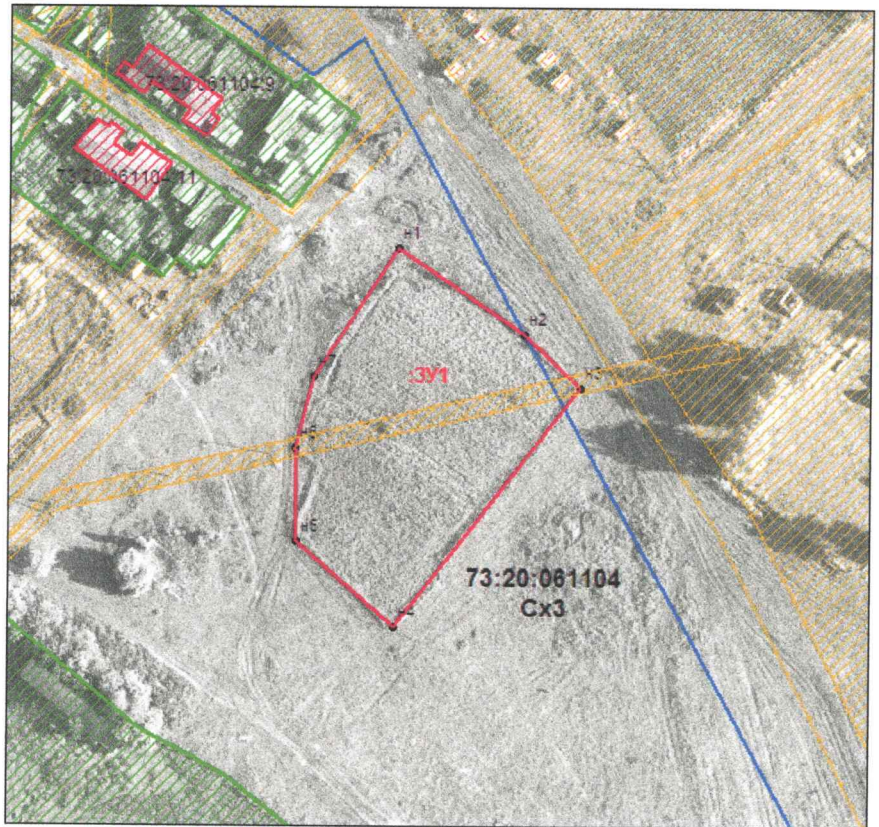
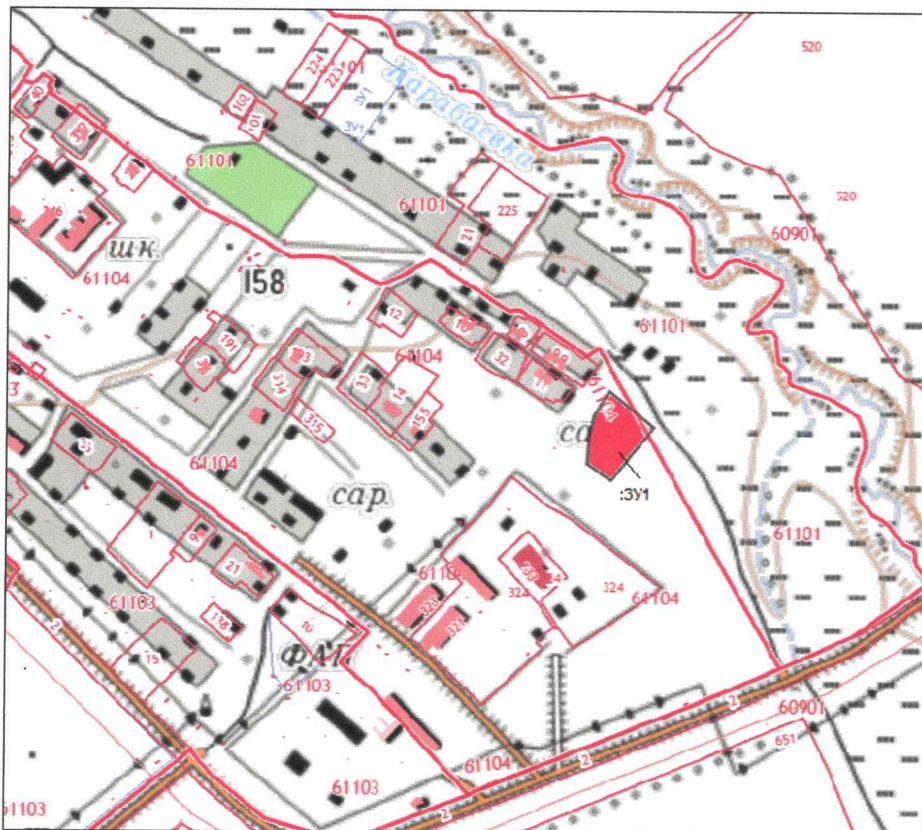


Схема на КПП



Условные обозначения:	
	Линия кадастрового деления
73:20:06 11 04	Номер кадастрового квартала
Сх3	Обозначение территориальной зоны
:ЗУ1	Обозначение образуемого земельного участка
	граница земельного участка, установленная при проведении кадастровых работ
•н1,н2..нп.	Надписи номеров характерных точек границы земельного участка, полученных при проведении кадастровых работ
•1,2..п.	Надписи номеров характерных точек границы земельного участка, содержащихся в ГКН прекращающих существование
•1,2..п.	Надписи номеров характерных точек границы земельного участка, содержащихся в ГКН
Категория земель: <u>земли населенных пунктов</u>	
Территориальная зона: <u>Зона сельскохозяйственного использования в границах населенных пунктов (Сх3)</u>	
Вид разрешенного использования: – <u>Для ведения личного подсобного хозяйства</u>	
Доступ к образуемому земельному участку будет осуществляться посредством <u>земель общего пользования</u>	

М 1:3000

Предельные минимальный и максимальный размеры указаны на основании Решения Совета депутатов МО "Новоникулинское сельское поселение" Цильнинского района Ульяновской области приказ МинСтроя и архитектуры Ульяновской обл. 239-пр, 240-пр от 07.10.2022г