

Схема расположения земельного участка или земельных участков на кадастровом плане территории кадастрового квартала 73:20:06 08 05 по адресу (ориентир) Ульяновская обл., Цильнинский р-н., с.Новое Никулино, ул.Пионерская

Система координат: **МСК-73**

Площадь земельного участка: **4991 кв.м.**

Обозначение характерных точек границы	Координаты, м	
	X	Y
1	2	3
н1	521 691.21	2 211 667.09
н2	521 718.36	2 211 829.61
н3	521 691.46	2 211 846.56
н4	521 674.12	2 211 742.21
н5	521 662.43	2 211 672.76
н1	521 691.21	2 211 667.09

УТВЕРЖДЕНА

Постановлением Администрации
муниципального образования «Цильнинский
район» Ульяновской области

№ _____ от _____

СИТУАЦИОННЫЙ ПЛАН

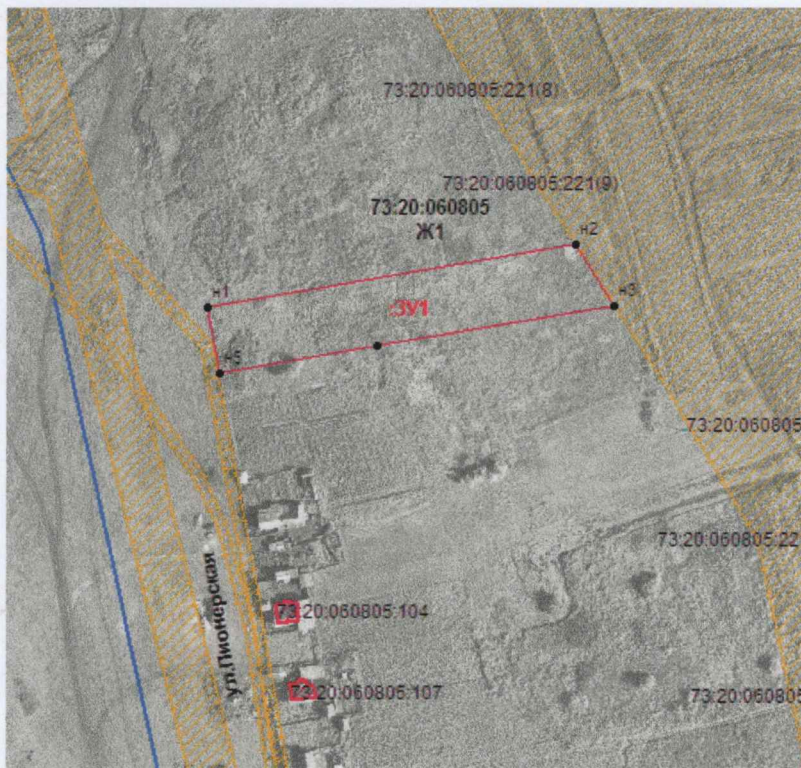
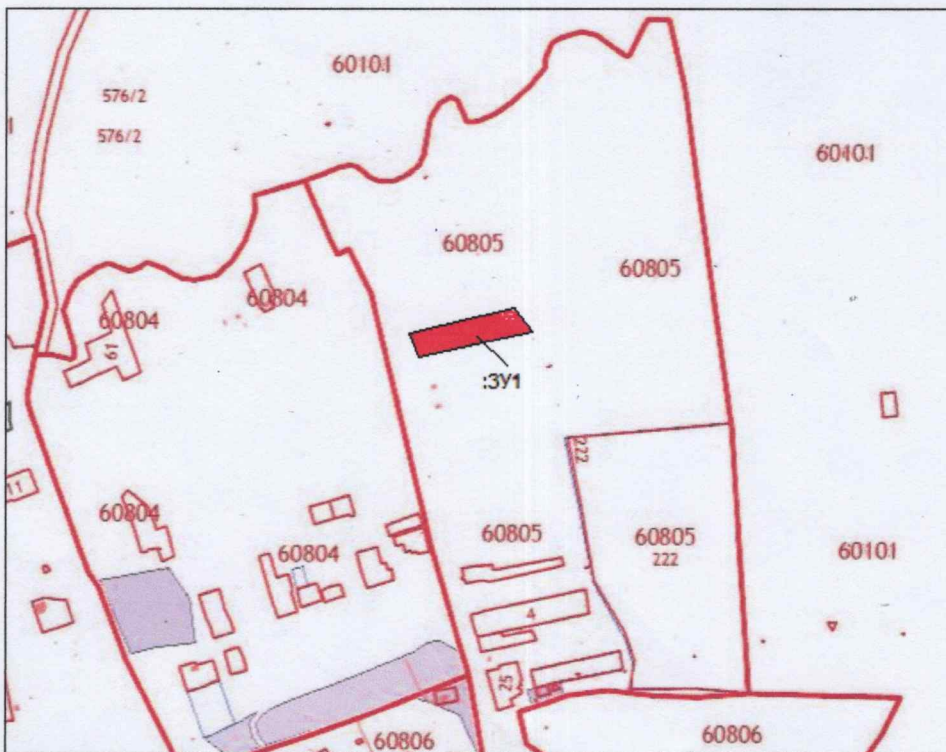


Схема на КПП



Условные обозначения:	
	Линия кадастрового деления
73:20:06 08 05	Номер кадастрового квартала
Ж1	Обозначение территориальной зоны
:ЗУ1	Обозначение образуемого земельного участка
	граница земельного участка, установленная при проведении кадастровых работ
•н1,н2..нп.	Надписи номеров характерных точек границы земельного участка, полученных при проведении кадастровых работ
•1,2..п.	Надписи номеров характерных точек границы земельного участка, содержащихся в ГКН прекращающих существование
•1,2..п.	Надписи номеров характерных точек границы земельного участка, содержащихся в ГКН

М 1:3000

Категория земель: земли населенных пунктов

Территориальная зона: Ж1 (Зона застройки индивидуальными жилыми домами)

Вид разрешенного использования: Для ведения личного подсобного хозяйства (приусадебный земельный участок)

Доступ к образуемому земельному участку будет осуществляться посредством земель общего пользования

Предельные размеры земельных участков и разрешенного строительства в данной территориальной зоне установлены Решением Совета депутатов МО

"Новоникулинское сельское поселение" Цильнинского района Ульяновской области №73 от 07.07.2011г., приказ МинСтроя и архитектуры Ульяновской обл.

239-пр, 240-пр от 07.10.2022г