

Схема расположения земельного участка или земельных участков на кадастровом плане территории кадастрового квартала 73:20:06 08 05 по адресу (ориентир) Ульяновская обл., Цильнинский р-н., с.Новое Никулино, ул.Пионерская

УТВЕРЖДЕНА
Постановлением Администрации
муниципального образования «Цильнинский район» Ульяновской области
№ _____ от _____
СИТУАЦИОННЫЙ ПЛАН

Система координат: **МСК-73**

Площадь земельного участка: **5000 кв.м.**

Обозначение характерных точек границы	Координаты, м	
	X	Y
1	2	3
н1	521 755.30	2 211 654.48
н2	521 779.22	2 211 791.26
н3	521 747.27	2 211 811.39
н4	521 722.15	2 211 661.00
н1	521 755.30	2 211 654.48

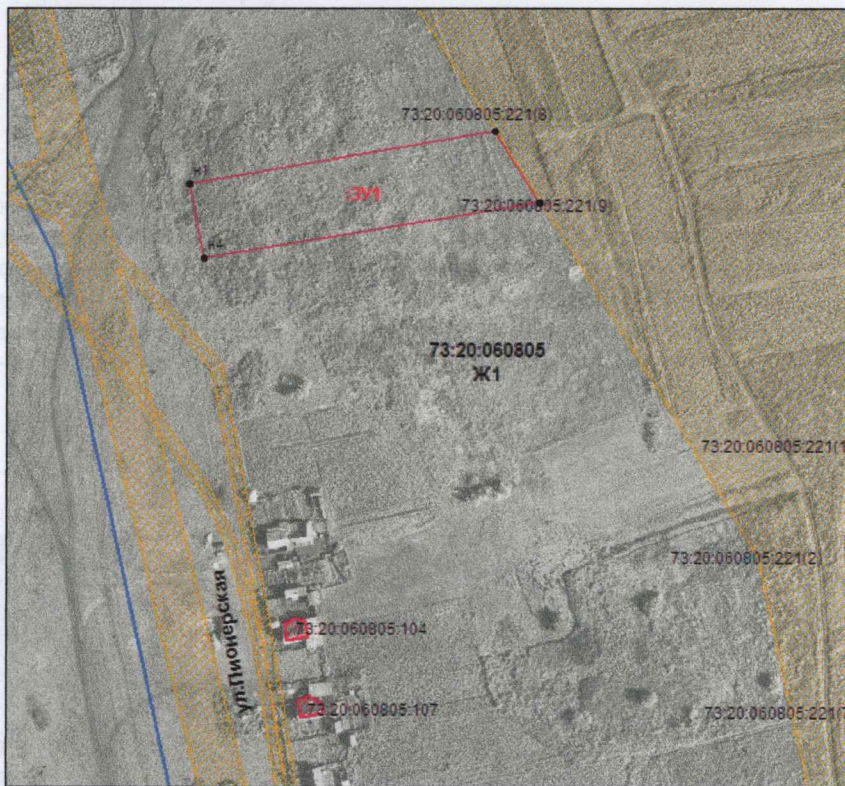
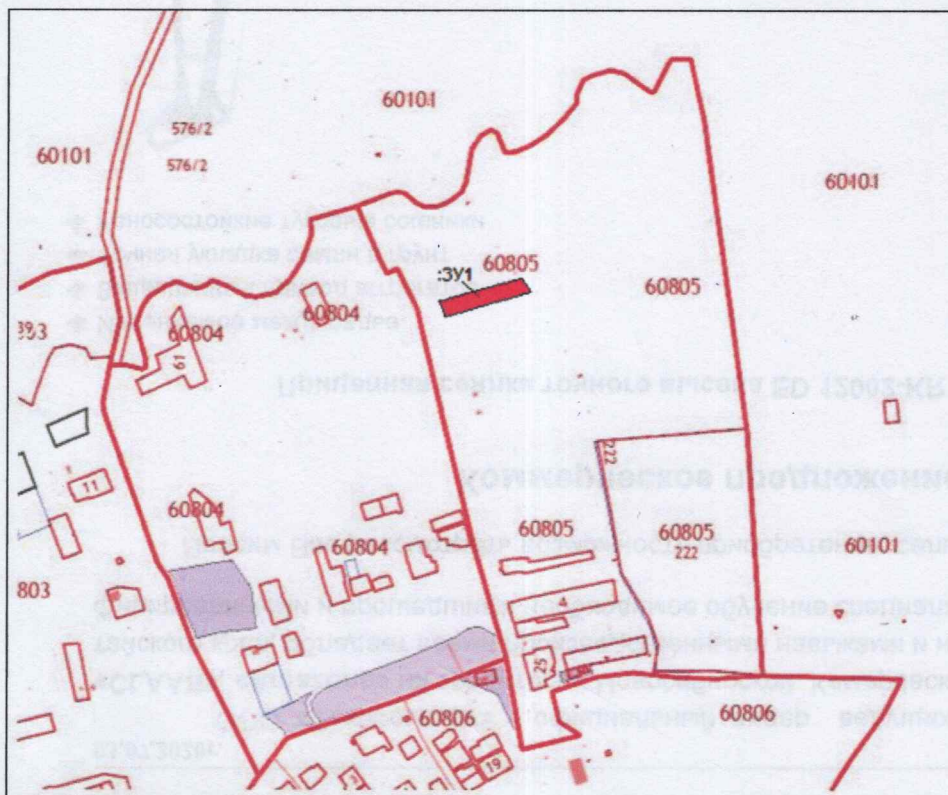


Схема на КПП



Условные обозначения:	
	Линия кадастрового деления
73:20:06 08 05	Номер кадастрового квартала
Ж1	Обозначение территориальной зоны
:ЗУ1	Обозначение образуемого земельного участка
	граница земельного участка, установленная при проведении кадастровых работ
•н1,н2..нп.	Надписи номеров характерных точек границы земельного участка, полученных при проведении кадастровых работ
•1,2..п.	Надписи номеров характерных точек границы земельного участка, содержащихся в ГКН прекращающих существование
•1,2..п.	Надписи номеров характерных точек границы земельного участка, содержащихся в ГКН

М 1:3000

Категория земель: земли населенных пунктов

Территориальная зона: Ж1 (Зона застройки индивидуальными жилыми домами)

Вид разрешенного использования: Для ведения личного подсобного хозяйства (приусадебный земельный участок)

Доступ к образуемому земельному участку будет осуществляться посредством земель общего пользования

Предельные размеры земельных участков и разрешенного строительства в данной территориальной зоне установлены Решением Совета депутатов МО "Новоникулинское сельское поселение" Цильнинского района Ульяновской области №73 от 07.07.2011г., приказ МинСтроя и архитектуры Ульяновской обл.

239-пр, 240-пр от 07.10.2022г

5