

Схема расположения земельного участка или земельных участков на кадастровом плане территории кадастрового квартала 73:20:06 11 01 по адресу (ориентир) Ульяновская обл., Цильнинский р-н., с.Карабаевка

УТВЕРЖДЕНА  
Постановлением Администрации муниципального образования «Цильнинский район» Ульяновской области № \_\_\_\_\_ от \_\_\_\_\_  
СИТУАЦИОННЫЙ ПЛАН

Система координат: **МСК-73**

Площадь земельного участка: **4999 кв.м.**

Обозначение характерных точек границы	Координаты, м	
	X	Y
1	2	3
н1	519 893.35	2 214 121.13
н2	519 868.31	2 214 159.44
н3	519 791.51	2 214 105.26
н4	519 779.02	2 214 096.41
н5	519 804.12	2 214 058.13
н1	519 893.35	2 214 121.13

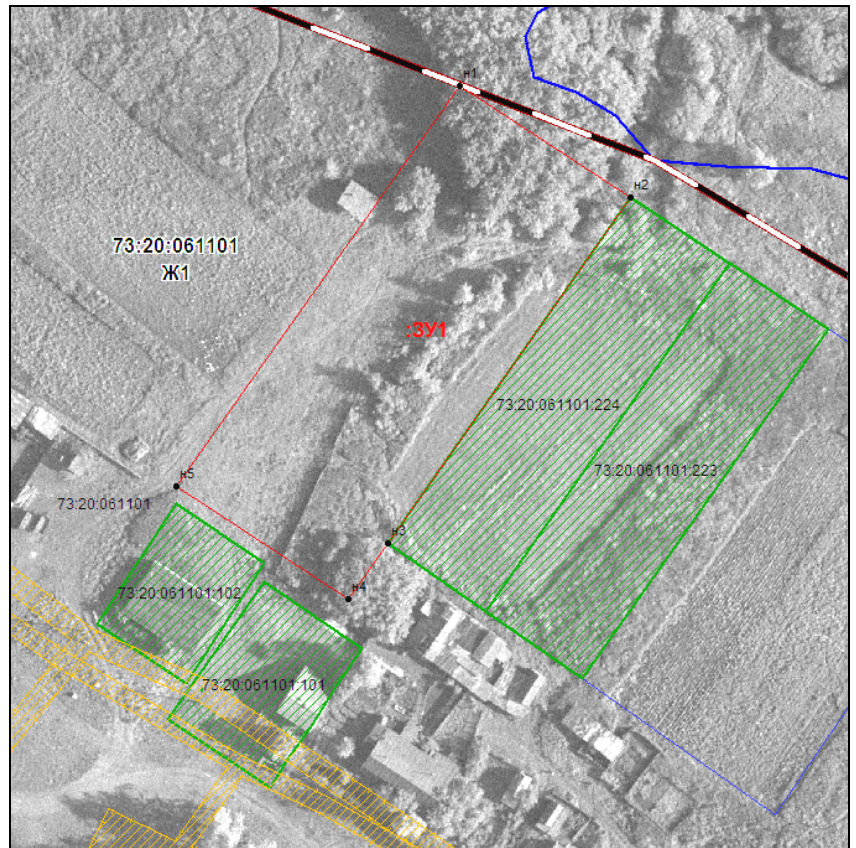
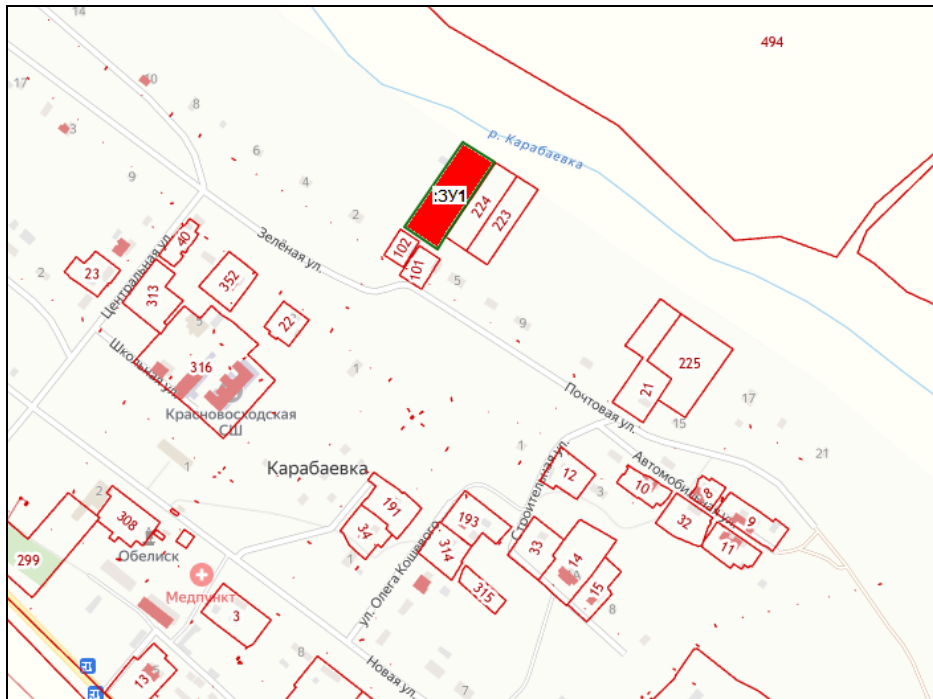


Схема на КИП



Условные обозначения:	
	Линия кадастрового деления
73:20:06 11 02	Номер кадастрового квартала
Ж1	Обозначение территориальной зоны
:ЗУ1	Обозначение образуемого земельного участка
	граница земельного участка, установленная при проведении кадастровых работ
• н1, н2...нп.	Надписи номеров характерных точек границы земельного участка, полученных при проведении кадастровых работ
• 1, 2...п.	Надписи номеров характерных точек границы земельного участка, содержащихся в ГКН прекращающих существование
• 1, 2...п.	Надписи номеров характерных точек границы земельного участка, содержащихся в ГКН

М 1:3000

Категория земель: земли населенных пунктов

Территориальная зона: Ж1 (Зона застройки индивидуальными жилыми домами)

Вид разрешенного использования: Для ведения личного подсобного хозяйства (приусадебный земельный участок)

Доступ к образуемому земельному участку будет осуществляться посредством земель общего пользования

Предельные размеры земельных участков и разрешенного строительства в данной территориальной зоне установлены Решением Совета депутатов МО "Новоникулинское сельское поселение" Цильнинского района Ульяновской области №73 от 07.07.2011г., приказ МинСтроя и архитектуры Ульяновской обл. 239-пр, 240-пр от 07.10.2022г