

Утверждена

(наименование документа об утверждении, включая наименования

органов государственной власти или органов местного

самоуправления, принявших решение об утверждении схемы

или подписавших соглашение о перераспределении земельных участков)

от _____ N _____

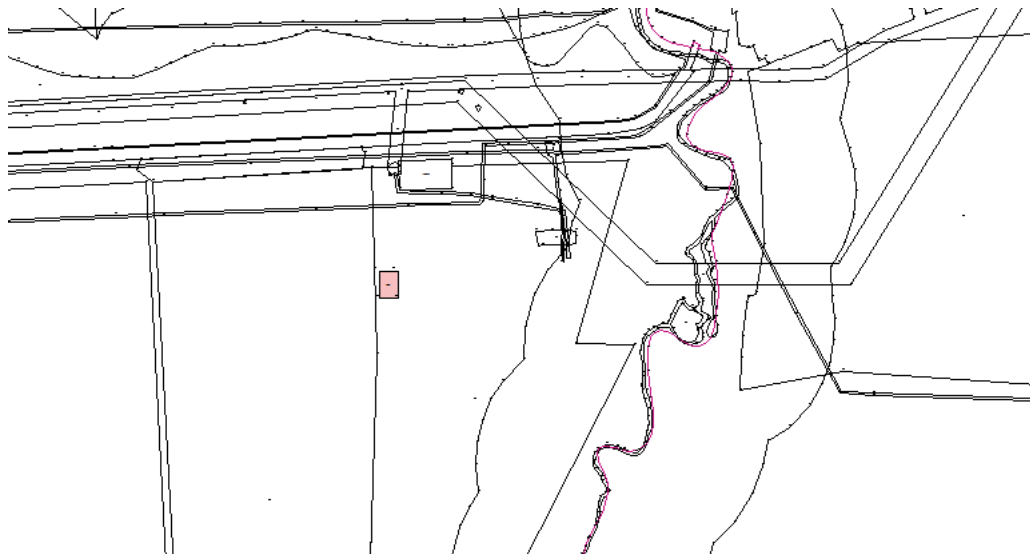
**Схема расположения земельного участка или земельных участков на кадастровом
плане территории**

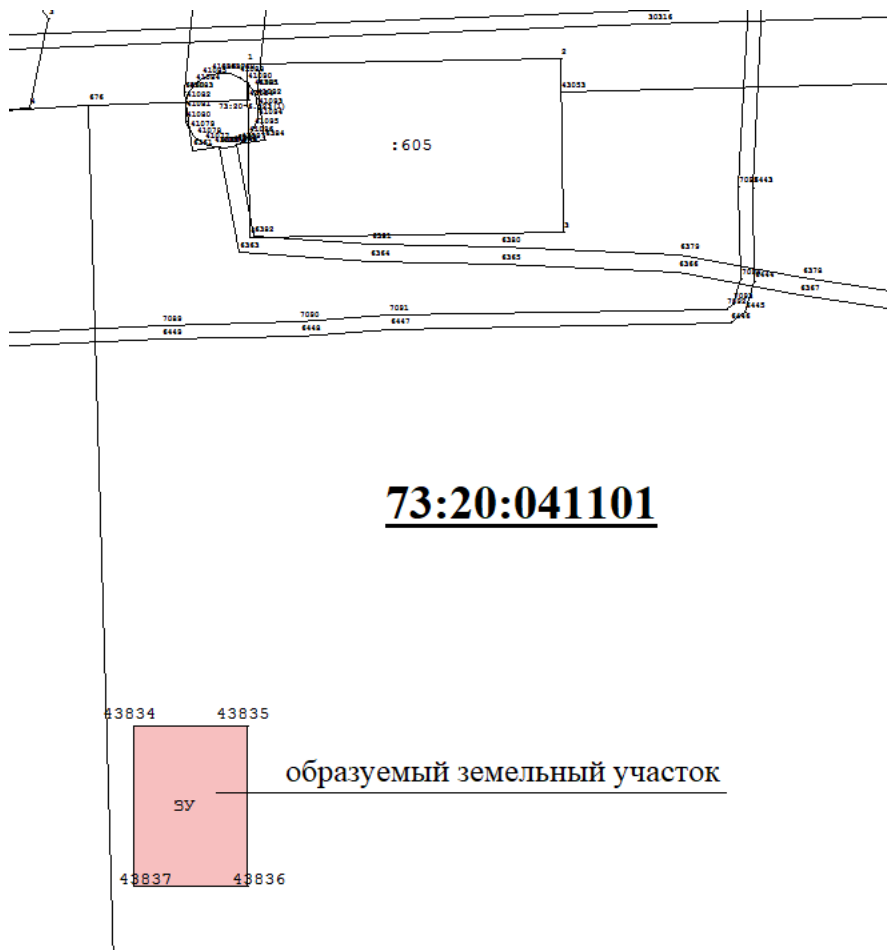
Кадастровый квартал 73:20:041101

Месторасположение земельного участка:

Российская Федерация, Ульяновская область, Цильнинский район, с/п Большенагаткинское,
село Большое Нагаткино

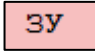

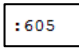
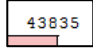

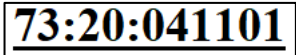
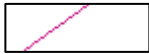
Условный номер земельного участка 73:20:041101:3У		
Площадь земельного участка: 1500 м ²		
Обозначение характерных точек границ	Координаты (МСК-73 зона 2)	
	X	Y
43834	527 802,340	2 229 566,020
43835	527 802,340	2 229 598,630
43836	527 756,330	2 229 598,630
43837	527 756,330	2 229 566,020





Масштаб 1:2176

Условные обозначения:

- | | | | |
|---|---|---|--|
|  | - земельный участок |  | - граница вновь образуемого земельного участка |
|  | - кадастровый номер |  | - точки границы участка |
|  | - границы земельных участков в соответствии с кадастровым планом территории | | |
|  | - кадастровый квартал |  | - граница кадастрового квартала |



Земельный участок 73:20:041101:3У площадью 1500 м² образуется из части неразграниченных земель, находящихся в государственной собственности и располагается в непосредственной близости с земельным участком 73:20:041101:605 по адресу: Российская Федерация, Ульяновская область, Цильнинский район, с/п Большенагаткинское, село Большое Нагаткино. Доступ к образуемому земельному участку будет обеспечен через земли общего пользования.