

Схема расположения земельного участка или земельных участков на кадастровом плане территории кадастрового квартала 73:20:04 12 05 по адресу (ориентир) Ульяновская обл., Цильнинский р-н., д.Степная Репьевка, ул.Новая

УТВЕРЖДЕНА

Постановлением Администрации муниципального образования «Цильнинский район» Ульяновской области

№ \_\_\_\_\_ от \_\_\_\_\_  
СИТУАЦИОННЫЙ ПЛАН

Линия

Система координат: МСК-73

Площадь земельного участка: 2821кв.м.

Обозначение характерных точек границы	Координаты, м	
	X	Y
1	2	3
н1	528 687.20	2 227 548.44
н2	528 691.02	2 227 574.58
н3	528 692.79	2 227 604.28
н4	528 722.93	2 227 602.90
н5	528 724.09	2 227 626.00
н6	528 677.96	2 227 619.53
н7	528 648.12	2 227 610.78
н8	528 654.21	2 227 567.91
н9	528 683.14	2 227 563.00
н10	528 682.58	2 227 556.64
н11	528 681.81	2 227 549.09
н1	528 687.20	2 227 548.44
1	528 687.40	2 227 569.44
2	528 687.09	2 227 572.03
3	528 685.02	2 227 571.49
1	528 687.40	2 227 569.44
4	528 686.87	2 227 548.98
5	528 686.90	2 227 549.23
6	528 683.43	2 227 549.62
7	528 683.40	2 227 549.37
4	528 686.87	2 227 548.98

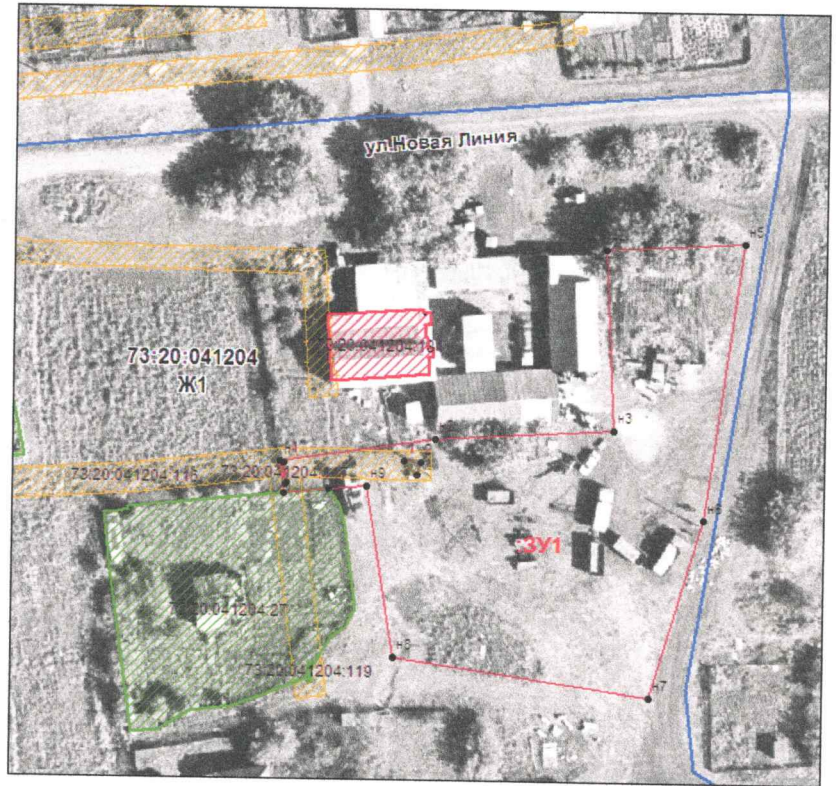
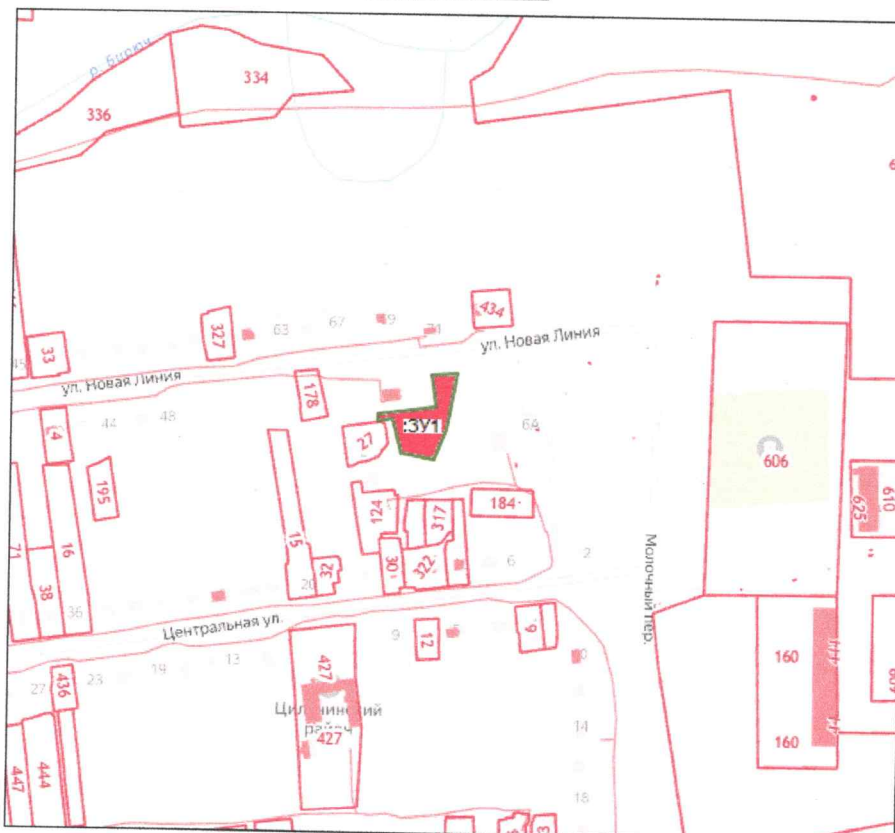


Схема на КПП



Условные обозначения:	
	Линия кадастрового деления
73:20:04 12 05	Номер кадастрового квартала
Ж1	Обозначение территориальной зоны
ЗУ1	Обозначение образуемого земельного участка
	граница земельного участка, установленная при проведении кадастровых работ
• н1, н2..нп.	Надписи номеров характерных точек границы земельного участка, полученных при проведении кадастровых работ
• 1,2..п.	Надписи номеров характерных точек границы земельного участка, содержащихся в ГКН прекращающих существование
• 1,2..п.	Надписи номеров характерных точек границы земельного участка, содержащихся в ГКН

Категория земель: земли населенных пунктов  
 Территориальная зона: Ж1 (зона застройки индивидуальными жилыми домами)  
 Вид разрешенного использования: для ведения личного подсобного хозяйства (приусадебный земельный участок)  
 Доступ к образуемому земельному участку будет осуществляться посредством земель общего пользования

М 1:3000

Предельные размеры земельных участков и разрешенного строительства в данной территориальной зоне установлены Решением Совета депутатов МО "Большенатгаткинское сельское поселение" Цильнинского района Ульяновской области №19 от 29.07.2011г. с изменениями приказ 258-пр и 259-пр от 2022г