

Схема расположения земельного участка или земельных участков на кадастровом плане территории кадастрового квартала 73:20:06 12 03 по адресу (ориентир) Ульяновская обл., Цильнинский р-н., с.Устеренка, ул.Молодежная

УТВЕРЖДЕНА

Постановлением Администрации муниципального образования «Цильнинский район» Ульяновской области

№ \_\_\_\_\_ от \_\_\_\_\_

Система координат: МСК-73 зона 2

СИТУАЦИОННЫЙ ПЛАН

Площадь земельного участка: 1114 кв.м.

| Обозначение характерных точек границы | Координаты, м |              |
|---------------------------------------|---------------|--------------|
|                                       | X             | Y            |
| 1                                     | 2             | 3            |
| н1                                    | 520 529.64    | 2 217 695.66 |
| н2                                    | 520 523.37    | 2 217 759.09 |
| н3                                    | 520 506.23    | 2 217 757.23 |
| н4                                    | 520 512.41    | 2 217 692.76 |
| н1                                    | 520 529.64    | 2 217 695.66 |

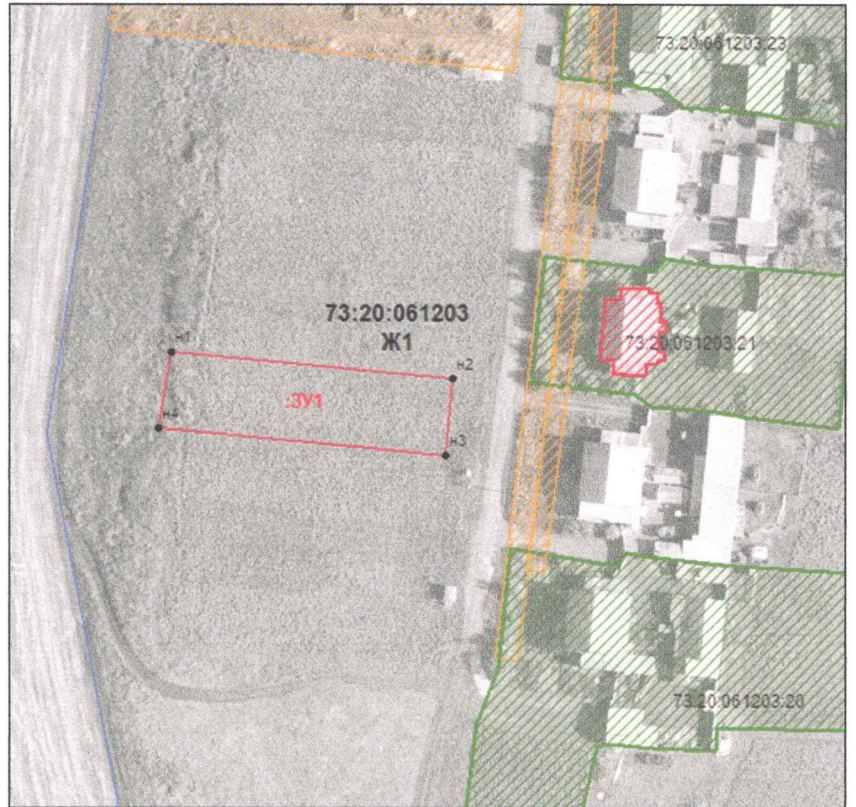
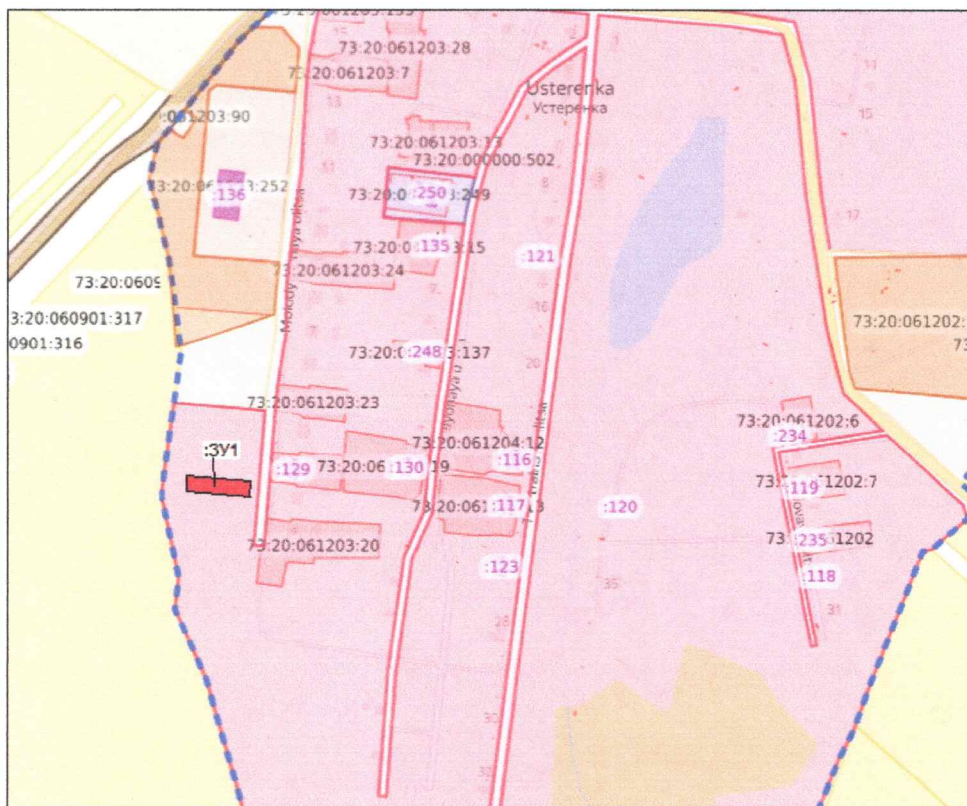


Схема на КИП



| Условные обозначения:                      |   |
|--|---|
|  | Линия кадастрового деления  |
| 73:20:06 12 03 Номер кадастрового квартала |   |
| <b>Ж1</b>                                  | Обозначение территориальной зоны  |
| <b>:3У1</b>                                | Обозначение образуемого земельного участка  |
|  | граница земельного участка, установленная при проведении кадастровых работ                                  |
| •н1,н2...н п.                              | Надписи номеров характерных точек границы земельного участка, полученных при проведении кадастровых работ   |
| •1,2...п.                                  | Надписи номеров характерных точек границы земельного участка, содержащихся в ГКН прекращающих существование |
| •1,2...п.                                  | Надписи номеров характерных точек границы земельного участка, содержащихся в ГКН                            |

М 1:3000

Категория земель: земли населенных пунктов

Категория земель: земли населенных пунктов

Территориальная зона: Ж1 (Зона застройки индивидуальными жилыми домами)

Вид разрешенного использования: для ведения личного подсобного хозяйства (приусадебный земельный участок)

Доступ к образуемому земельному участку будет осуществляться посредством земель общего пользования

Предельные размеры земельных участков и разрешенного строительства в данной территориальной зоне установлены Решением Совета депутатов МО "Новоникулинское сельское поселение" Цильнинского района Ульяновской области №73 от 07.07.2011г., приказ МинСтроя и архитектуры Ульяновской обл. 239-пр, 240-пр от 07.10.2022г