

(наименование документа об утверждении, включая наименования органов государственной власти или органов местного самоуправления, принявших решение об утверждении схемы или подписавших соглашение о перераспределении земельных участков)

от \_\_\_\_\_ № \_\_\_\_\_

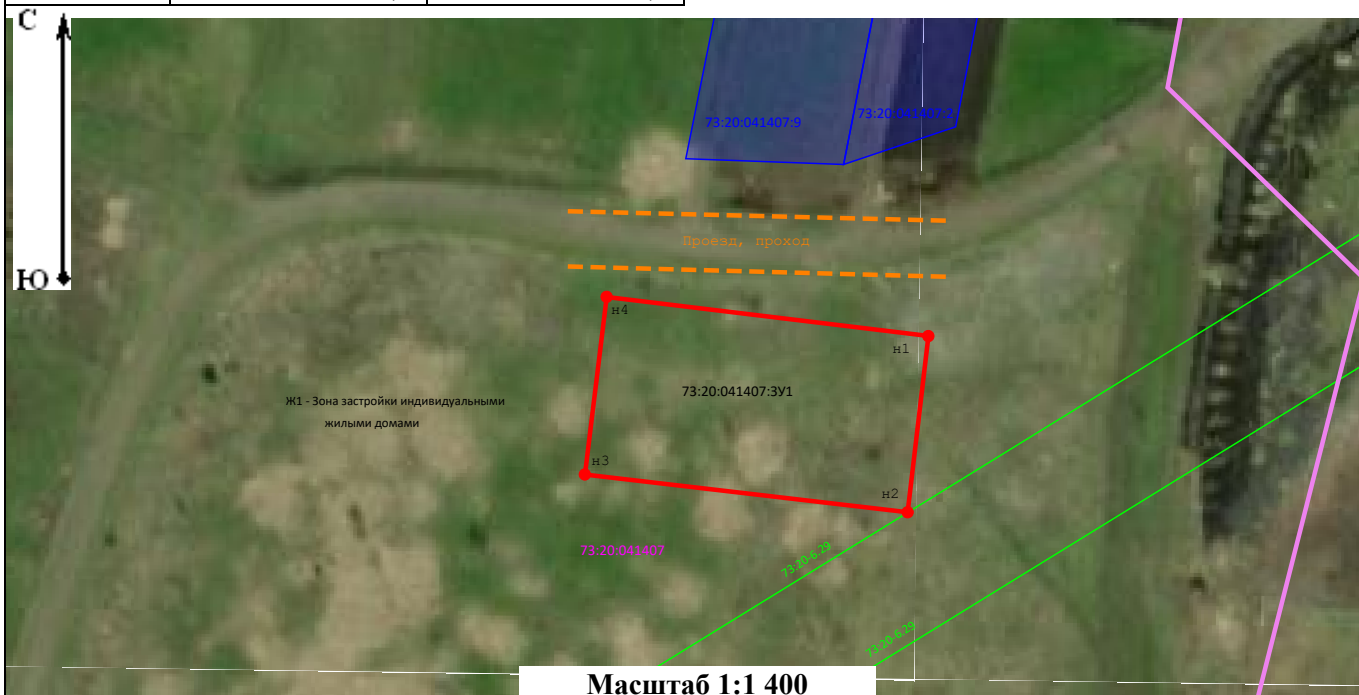
**Схема расположения земельного участка или земельных участков на кадастровом плане территории**

**Система координат: МСК 73 Зона 2**

Условный номер земельного участка \_\_\_\_\_ --  
 (указывается в случае, если предусматривается образование двух и более земельных участков)

Площадь земельного участка \_\_\_\_\_ 1 988 \_\_\_\_\_ м<sup>2</sup>  
 (указывается проектная площадь образуемого земельного участка, вычисленная с использованием технологических и программных средств, в том числе размещенных на официальном сайте федерального органа исполнительной власти, уполномоченного Правительством Российской Федерации на осуществление государственного кадастрового учета, государственной регистрации прав, ведение Единого государственного реестра недвижимости и предоставление сведений, содержащихся в Едином государственном реестре недвижимости, в информационно-телекоммуникационной сети "Интернет" (далее - официальный сайт), с округлением до 1 квадратного метра. Указанное значение площади земельного участка может быть уточнено при проведении кадастровых работ не более чем на десять процентов)

| Обозначение характерных точек границ | Координаты   |              | Обозначение характерных точек границ | Координаты   |              |
|--------------------------------------|--|--------------|--------------------------------------|--|--------------|
|                                      | (указываются в случае подготовки схемы расположения земельного участка с использованием технологических и программных средств, в том числе размещенных на официальном сайте. Значения координат, полученные с использованием указанных технологических и программных средств, указываются с округлением до 0,01 метра) |              |                                      | (указываются в случае подготовки схемы расположения земельного участка с использованием технологических и программных средств, в том числе размещенных на официальном сайте. Значения координат, полученные с использованием указанных технологических и программных средств, указываются с округлением до 0,01 метра) |              |
|                                      | X  | Y            |                                      | X  | Y            |
| н1                                   | 527 984,69   | 2 236 845,24 | н4                                   | 527 991,97   | 2 236 785,66 |
| н2                                   | 527 951,98   | 2 236 841,40 | н1                                   | 527 984,69   | 2 236 845,24 |
| н3                                   | 527 959,00   | 2 236 781,63 |                                      |  |              |



Масштаб 1:1 400

**Условные обозначения:**

- Земли общего пользования проход, проезд
- Граница земельного участка сведения о которых содержатся в ЕГРН
- характерная точка границы земельного участка, сведения о которой отсутствуют в ЕГРН (новая характерная точка)
- 73:20-6.29 - Наименование зоны с особыми условиями использования территории
- Образуемый земельный участок
- Граница зоны с особыми условиями использования территории
- Граница кадастрового квартала
- Вновь образованная часть границы
- 73:20:041407 - Номер кадастрового квартала