

(наименование документа об утверждении, включая наименования органов государственной власти или органов местного самоуправления, принявших решение об утверждении схемы или подписавших соглашение о перераспределении земельных участков)

от _____ № _____

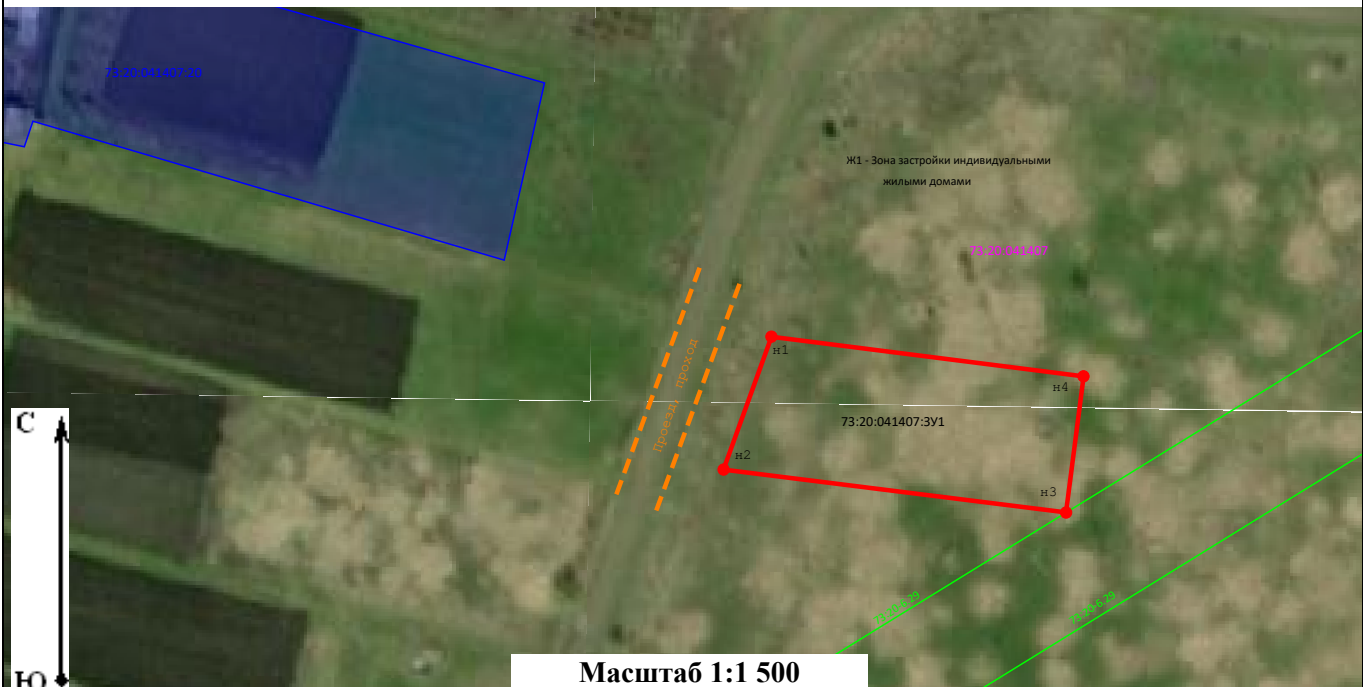
Схема расположения земельного участка или земельных участков на кадастровом плане территории

Система координат: МСК 73 Зона 2

Условный номер земельного участка _____ --
 (указывается в случае, если предусматривается образование двух и более земельных участков)

Площадь земельного участка _____ 1 791 _____ М²
 (указывается проектная площадь образуемого земельного участка, вычисленная с использованием технологических и программных средств, в том числе размещенных на официальном сайте федерального органа исполнительной власти, уполномоченного Правительством Российской Федерации на осуществление государственного кадастрового учета, государственной регистрации прав, ведение Единого государственного реестра недвижимости и предоставление сведений, содержащихся в Едином государственном реестре недвижимости, в информационно-телекоммуникационной сети "Интернет" (далее - официальный сайт), с округлением до 1 квадратного метра. Указанное значение площади земельного участка может быть уточнено при проведении кадастровых работ не более чем на десять процентов)

Обозначение характерных точек границ	Координаты		Обозначение характерных точек границ	Координаты	
	(указываются в случае подготовки схемы расположения земельного участка с использованием технологических и программных средств, в том числе размещенных на официальном сайте. Значения координат, полученные с использованием указанных технологических и программных средств, указываются с округлением до 0,01 метра)			(указываются в случае подготовки схемы расположения земельного участка с использованием технологических и программных средств, в том числе размещенных на официальном сайте. Значения координат, полученные с использованием указанных технологических и программных средств, указываются с округлением до 0,01 метра)	
	Х	У		Х	У
н1	527 936,19	2 236 700,70	н4	527 928,30	2 236 762,60
н2	527 909,75	2 236 691,21	н1	527 936,19	2 236 700,70
н3	527 901,20	2 236 759,15			



Условные обозначения:

- Земли общего пользования проезд
- Граница земельного участка сведения о которых содержатся в ЕГРН
- характерная точка границы земельного участка, сведения о которой отсутствуют в ЕГРН (новая характерная точка)
- 73:20-6.29 - Наименование зоны с особыми условиями использования территории
- 73:20:041407:3У1 - Образуемый земельный участок
- Граница зоны с особыми условиями использования территории
- Граница кадастрового квартала
- Вновь образованная часть границы
- 73:20:041407 - Номер кадастрового квартала