

(наименование документа об утверждении, включая наименования органов государственной власти или органов местного самоуправления, принявших решение об утверждении схемы или подписавших соглашение о перераспределении земельных участков)

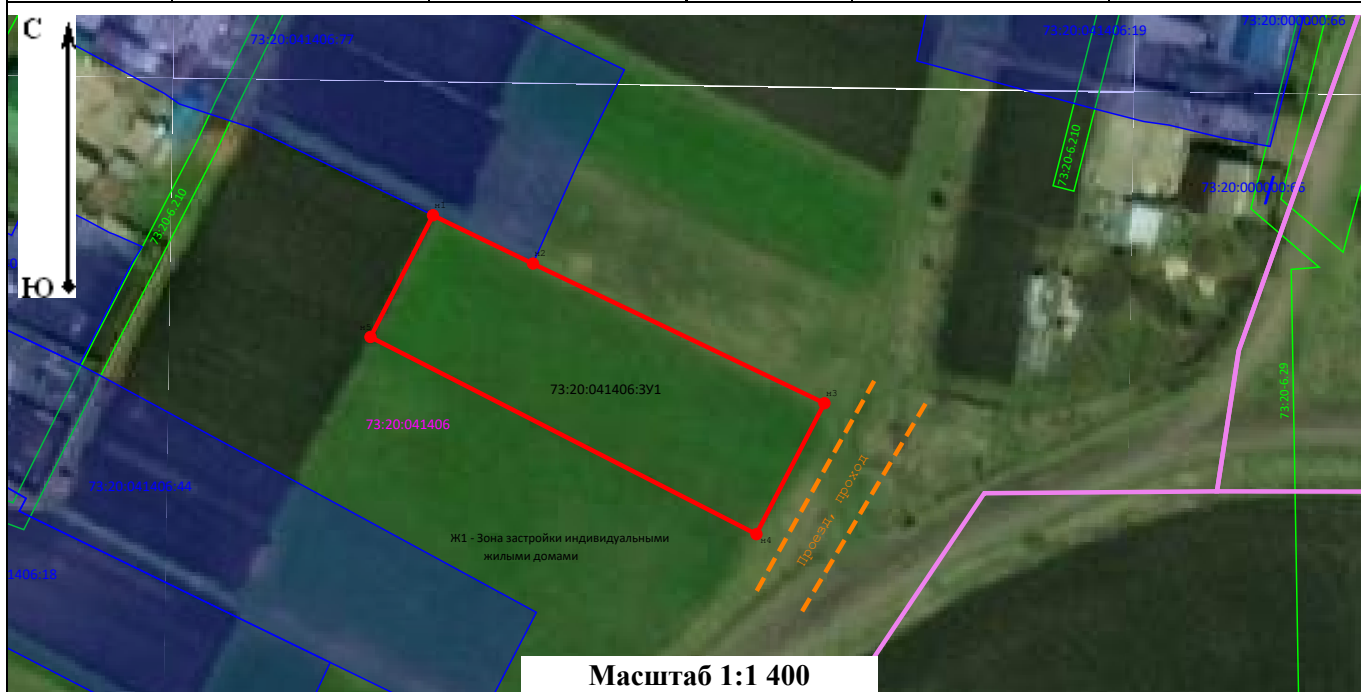
от _____ № _____

Схема расположения земельного участка или земельных участков на кадастровом плане территории

Система координат: МСК 73 Зона 2	
Условный номер земельного участка	--
<i>(указывается в случае, если предусматривается образование двух и более земельных участков)</i>	

Площадь земельного участка	2 118	м ²
<i>(указывается проектная площадь образуемого земельного участка, вычисленная с использованием технологических и программных средств, в том числе размещенных на официальном сайте федерального органа исполнительной власти, уполномоченного Правительством Российской Федерации на осуществление государственного кадастрового учета, государственной регистрации прав, ведение Единого государственного реестра недвижимости и предоставление сведений, содержащихся в Едином государственном реестре недвижимости, в информационно-телекоммуникационной сети "Интернет" (далее - официальный сайт), с округлением до 1 квадратного метра. Указанное значение площади земельного участка может быть уточнено при проведении кадастровых работ не более чем на десять процентов)</i>		

Обозначение характерных точек границ	Координаты		Обозначение характерных точек границ	Координаты	
	<i>(указываются в случае подготовки схемы расположения земельного участка с использованием технологических и программных средств, в том числе размещенных на официальном сайте. Значения координат, полученные с использованием указанных технологических и программных средств, указываются с округлением до 0,01 метра)</i>			<i>(указываются в случае подготовки схемы расположения земельного участка с использованием технологических и программных средств, в том числе размещенных на официальном сайте. Значения координат, полученные с использованием указанных технологических и программных средств, указываются с округлением до 0,01 метра)</i>	
	X	Y		X	Y
н1	527 730,42	2 235 998,69	н4	527 671,22	2 236 058,59
н2	527 721,46	2 236 017,21	н5	527 707,83	2 235 987,12
н3	527 695,52	2 236 071,18	н1	527 730,42	2 235 998,69



Масштаб 1:1 400

Условные обозначения:

- - - - - - Земли общего пользования проезд
- - Граница зоны с особыми условиями использования территории
- - Граница кадастрового квартала
- - Граница земельного участка сведения о которых содержатся в ЕГРН
- - Вновь образованная часть границы
- - характерная точка границы земельного участка, сведения о которой отсутствуют в ЕГРН (новая характерная точка)
- 73:20-6.29 - Наименование зоны с особыми условиями использования территории
- 73:20:041406 - Номер кадастрового квартала
- 73:20:041406:3У1 - образуемый земельный участок