

(наименование документа об утверждении, включая наименования органов государственной власти или органов местного самоуправления, принявших решение об утверждении схемы или подписавших соглашение о перераспределении земельных участков)

от _____ № _____

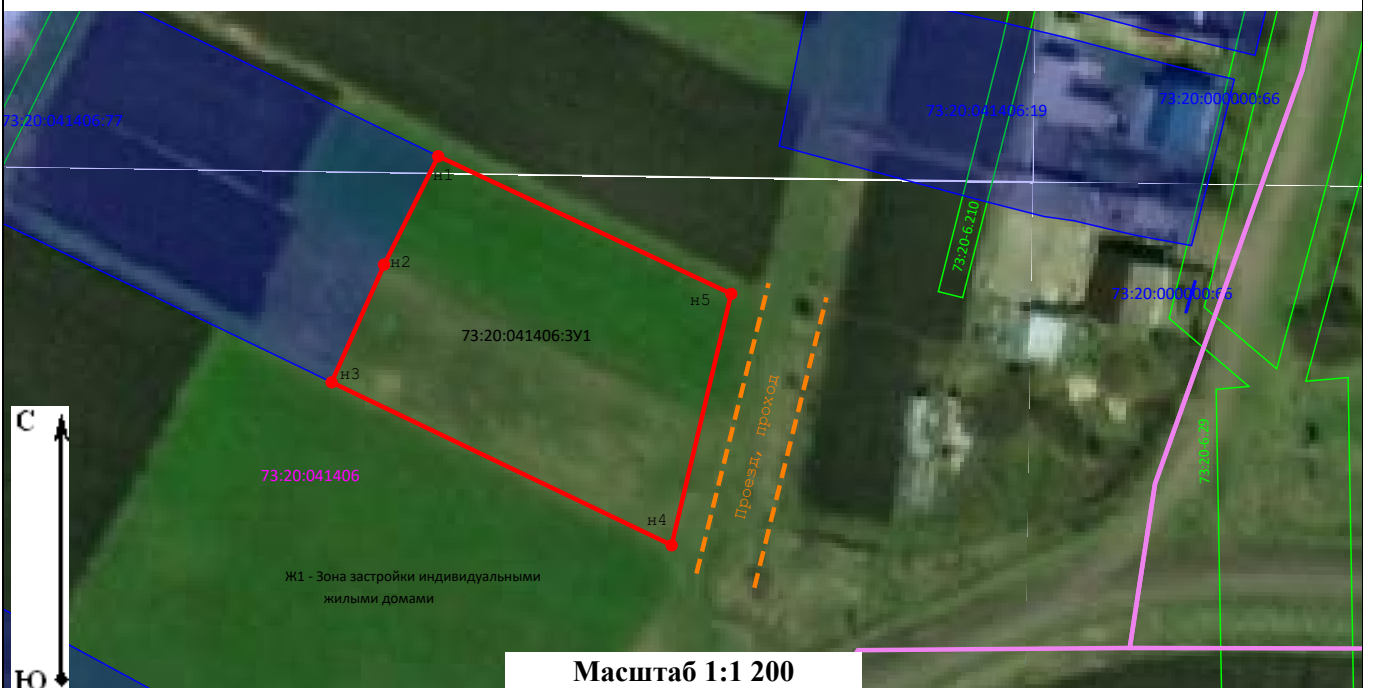
Схема расположения земельного участка или земельных участков на кадастровом плане территории

Система координат: МСК 73 Зона 2

Условный номер земельного участка _____ --
 (указывается в случае, если предусматривается образование двух и более земельных участков)

Площадь земельного участка _____ 2 233 _____ М²
 (указывается проектная площадь образуемого земельного участка, вычисленная с использованием технологических и программных средств, в том числе размещенных на официальном сайте федерального органа исполнительной власти, уполномоченного Правительством Российской Федерации на осуществление государственного кадастрового учета, государственной регистрации прав, ведение Единого государственного реестра недвижимости и предоставление сведений, содержащихся в Едином государственном реестре недвижимости, в информационно-телекоммуникационной сети "Интернет" (далее - официальный сайт), с округлением до 1 квадратного метра. Указанное значение площади земельного участка может быть уточнено при проведении кадастровых работ не более чем на десять процентов)

Обозначение характерных точек границ	Координаты		Обозначение характерных точек границ	Координаты	
	(указываются в случае подготовки схемы расположения земельного участка с использованием технологических и программных средств, в том числе размещенных на официальном сайте. Значения координат, полученные с использованием указанных технологических и программных средств, указываются с округлением до 0,01 метра)			(указываются в случае подготовки схемы расположения земельного участка с использованием технологических и программных средств, в том числе размещенных на официальном сайте. Значения координат, полученные с использованием указанных технологических и программных средств, указываются с округлением до 0,01 метра)	
	X	Y		X	Y
н1	527 757,42	2 236 034,13	н4	527 695,53	2 236 071,18
н2	527 740,18	2 236 025,53	н5	527 735,53	2 236 080,65
н3	527 721,46	2 236 017,21	н1	527 757,42	2 236 034,13



Условные обозначения:

- - - - - - Земли общего пользования проезд, проезд
- - Граница земельного участка сведения о которых содержатся в ЕГРН
- - характерная точка границы земельного участка, сведения о которой отсутствуют в ЕГРН (новая характерная точка)
- 73:20:041406 - Номер кадастрового квартала
- 73:20-6.29 - Наименование зоны с особыми условиями использования территории
- - Граница зоны с особыми условиями использования территории
- - Граница кадастрового квартала
- - Вновь образованная часть границы
- - Образуемый земельный участок