

Схема расположения земельного участка или земельных участков на кадастровом плане территории кадастрового квартала 73:20:06 12 02 по адресу (ориентир) Ульяновская обл., Цильнинский р-н., с.Устеренка

УТВЕРЖДЕНА  
Постановлением Администрации муниципального образования «Цильнинский район» Ульяновской области № \_\_\_\_\_ от \_\_\_\_\_  
СИТУАЦИОННЫЙ ПЛАН

Система координат: **МСК-73**

Площадь зем.участка: **5000кв.м.**

Обозначение характерных точек границы	Координаты, м	
	X	Y
1	2	3
н1	521 119.61	2 218 403.31
н2	521 143.62	2 218 487.98
н3	521 076.31	2 218 481.40
н4	521 088.29	2 218 363.16
н5	521 095.89	2 218 364.14
н1	521 119.61	2 218 403.31

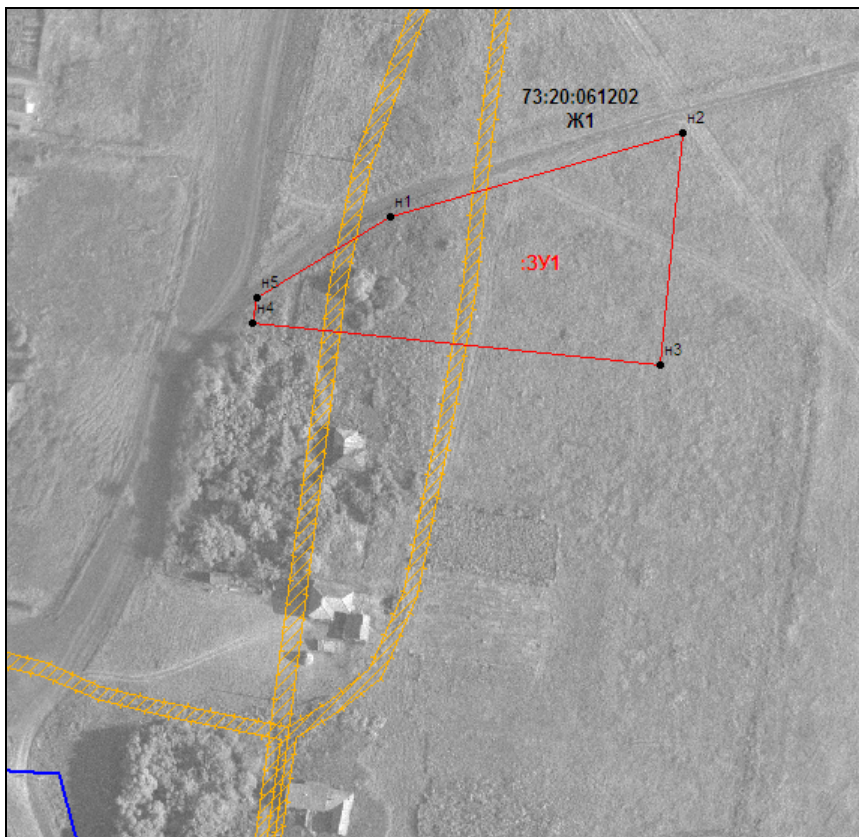
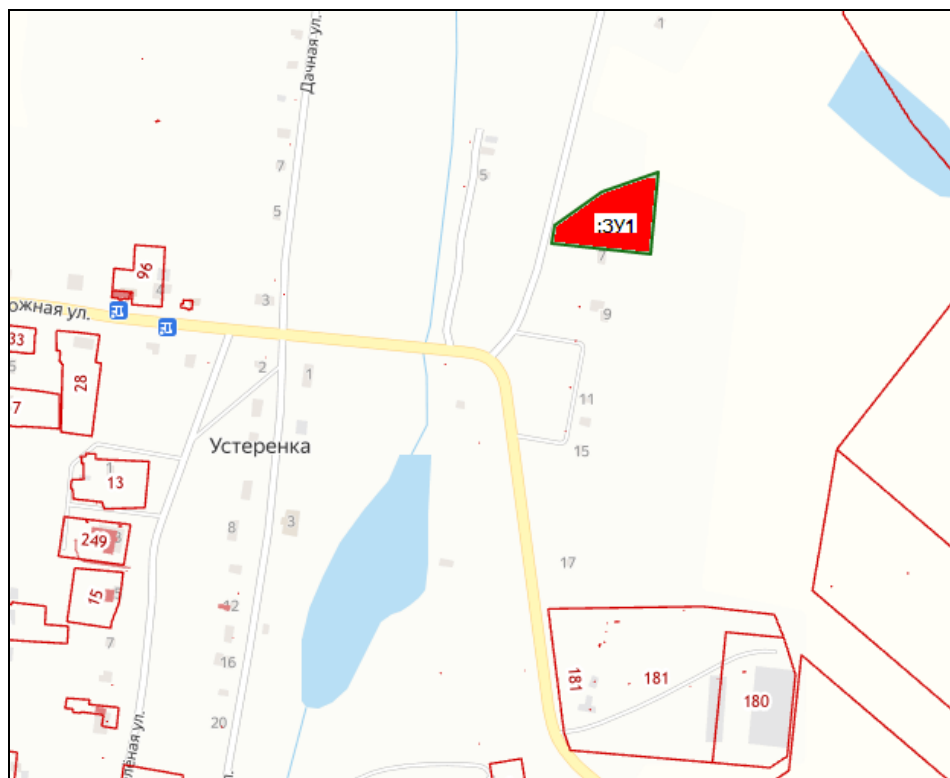


Схема на КИП



Условные обозначения:	
	Линия кадастрового деления
73:20:06 12 02	Номер кадастрового квартала
Ж1	Обозначение территориальной зоны
:3У1	Обозначение образуемого земельного участка
	граница земельного участка, установленная при проведении кадастровых работ
•н1,н2..нп.	Надписи номеров характерных точек границы земельного участка, полученных при проведении кадастровых работ
•1,2..п.	Надписи номеров характерных точек границы земельного участка, содержащихся в ГКН прекращающих существование
•1,2..п.	Надписи номеров характерных точек границы земельного участка, содержащихся в ГКН

М 1:3000

Категория земель: земли населенных пунктов

Территориальная зона: Ж1 (Зона застройки индивидуальными жилыми домами)

Вид разрешенного использования: Для ведения личного подсобного хозяйства (приусадебный земельный участок)

Доступ к образуемому земельному участку будет осуществляться посредством земель общего пользования

Предельные размеры земельных участков и разрешенного строительства в данной территориальной зоне установлены Решением Совета депутатов МО "Новоникулинское сельское поселение" Цильнинского района Ульяновской области №73 от 07.07.2011г., приказ МинСтроя и архитектуры Ульяновской обл. 239-пр, 240-пр от 07.10.2022г