

Схема расположения земельного участка или земельных участков на кадастровом плане территории кадастрового квартала 73:20:04 12 02 по адресу (ориентир) Ульяновская обл., Цильнинский р-н., с.Норовка ул.Центральная

УТВЕРЖДЕНА
Постановлением Администрации
муниципального образования «Цильнинский район» Ульяновской области

№ _____ от _____
СИТУАЦИОННЫЙ ПЛАН

Система координат: МСК-73

Площадь земельного участка: 4000 кв.м.

Обозначение характерных точек границы	Координаты, м	
	Х	У
1	2	3
н1	529 095.15	2 227 136.58
н2	529 094.21	2 227 176.78
н3	528 994.50	2 227 174.92
н4	528 996.26	2 227 134.60
н1	529 095.15	2 227 136.58

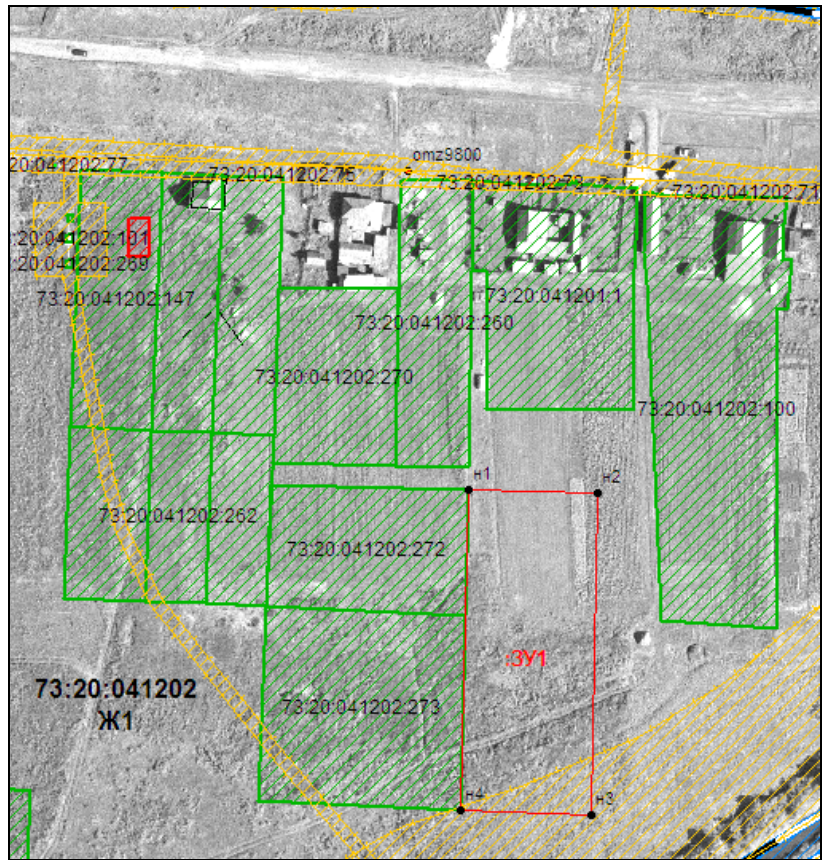
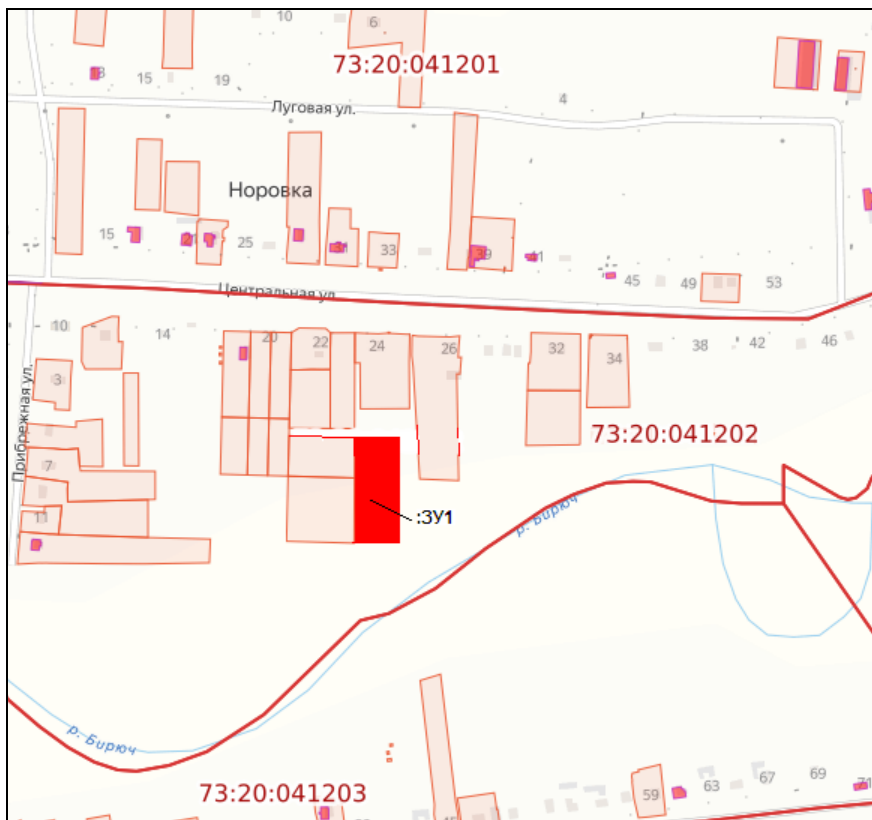


Схема на КИПТ



Условные обозначения:	
	Линия кадастрового деления
73:20:04 12 02	Номер кадастрового квартала
Ж1	Обозначение территориальной зоны
:ЗУ1	Обозначение образуемого земельного участка
	граница земельного участка, установленная при проведении кадастровых работ
• н1, н2...нп.	Надписи номеров характерных точек границы земельного участка, полученных при проведении кадастровых работ
• 1, 2...п.	Надписи номеров характерных точек границы земельного участка, содержащихся в ГКН прекращающих существование
• 1, 2...п.	Надписи номеров характерных точек границы земельного участка, содержащихся в ГКН
Категория земель: <u>земли населенных пунктов</u>	
Территориальная зона: <u>Ж1 (зона застройки индивидуальными жилыми домами)</u>	
Вид разрешенного использования: – <u>для ведения личного подсобного хозяйства (приусадебный земельный участок)</u>	
Доступ к образуемому земельному участку будет осуществляться посредством <u>земель общего пользования</u>	

М 1:3000

Предельные размеры земельных участков и разрешенного строительства в данной территориальной зоне установлены Решением Совета депутатов МО "Большенагаткинское сельское поселение" Цильнинского района Ульяновской области №19 от 29.07.2011г. с изменениями приказ 258-пр и 259-пр от 2022г